



Technical drawing of a structural frame showing three vertical columns and three horizontal beams. The drawing includes dimensions, material specifications, and section markers.

**Columns:**

- Top column: L100x8,  $f = 270$
- Middle column: L80x7,  $f = 270$
- Bottom column: L100x8,  $f = 270$

**Beams:**

- Top beam: -50x16,  $f = 1000$
- Middle beam: -200x10,  $f = 270$
- Bottom beam: -200x10,  $f = 270$

**Dimensions:**

- Column height: 6.300
- Beam length: 6.000
- Column spacing: 3.000
- Beam spacing: 0.600

**Section Markers:**

- I-I (vertical section through the middle column)
- II-II (horizontal section through the middle beam)
- III-III (detail of a corner joint)

**Detail III-III:**

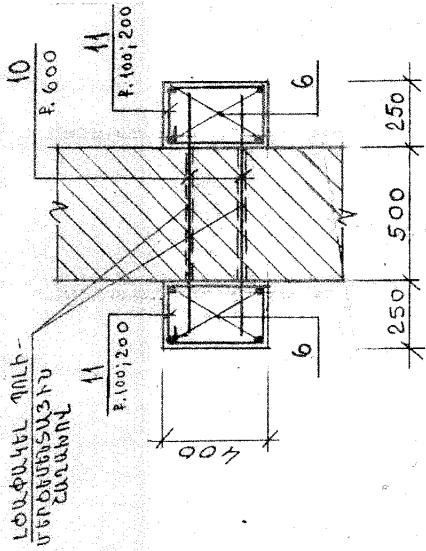
Detail of a corner joint showing a square section with dimensions 300x300 and a section marker III-III.

1. ԱՐԿՈՒՆԱԿ  $\mathbb{L}_{100 \times 8} - 146.0 \text{ կգ}$ ;
2. ԱՐԿՈՒՆԱԿ  $\mathbb{L}_{80 \times 7} - 645.0 \text{ կգ}$ ;
3. ՇԵՐՏԱՊՈՂՊԱՏ  $d=10 \text{ մմ} - 458.0 \text{ կգ}$ ;
4. ՇԵՐՏԱՊՈՂՊԱՏ  $d=16 \text{ մմ} - 76.0 \text{ կգ}$ ;
5. ԱՄՐԱՆ  $\emptyset 12 \times 500 - 6.0 \text{ կգ}$ ;
6. ՍՅՈՒՆԵՐ ձԵՐԵՆԱԿԱՎԱՅ ՍԿԱՂ ԱՐԱՅՈՒ ՑԱՆՑԻ ՎՐԱՅՈՂ - 30.0 Է;
7. ԱՐՁԵՐԻ ԸՆԴԱՄԱՌՈՒՄ ԲԵՏՈՆԵ շՆՈՔԻ ՄԵՋ  $\emptyset 16, l=200 \text{ մմ} - 24 \text{ հաւա}$ ;
8. ԱՐՁԵՐԻ ԼՅՈՒՍԱԿՈՒՄ ՊՈԼԻԵՐՑԵՆՏԱՅՈՒ ՇՆԴԱՄՈՂ - 1.0 կգ;
9. ԵՆԿՅՈՒՄԸ ԿԱՏԱՐԵԼ 342A ԷԼԵԿՏՐՈՆԻԿՈՂ, ԿԱՐԻ շՆԱՄԱՌՈՒՆԱԸ  $h_0=8 \text{ մմ}$

Կրթություն	Ս. Միսակյան	ԴՈՒՄ ԿԻ Կրթության նախարարության համակարգում մեկ նախնական փուլում աշխատելու փորձ	Փուլ	Թվական	Թվական
ՆԱԾ	Ա. Ջառնյան		Ա.Գ.	Գ-10	27
Կրթություն	Ն. Ավագյան		Կրթություն	ՄԱՍԿ	
		«Գ»-ի առարկայի շրջանակի լրտման ուղեւորացում	Կրթություն	ՄԱՍԿ	



3-3 (ՄԱՐ 2)



ՄԱՐԿԱՆԱԾՆԵՐ  
ԱՄՓՈՓԱԳԻՐ

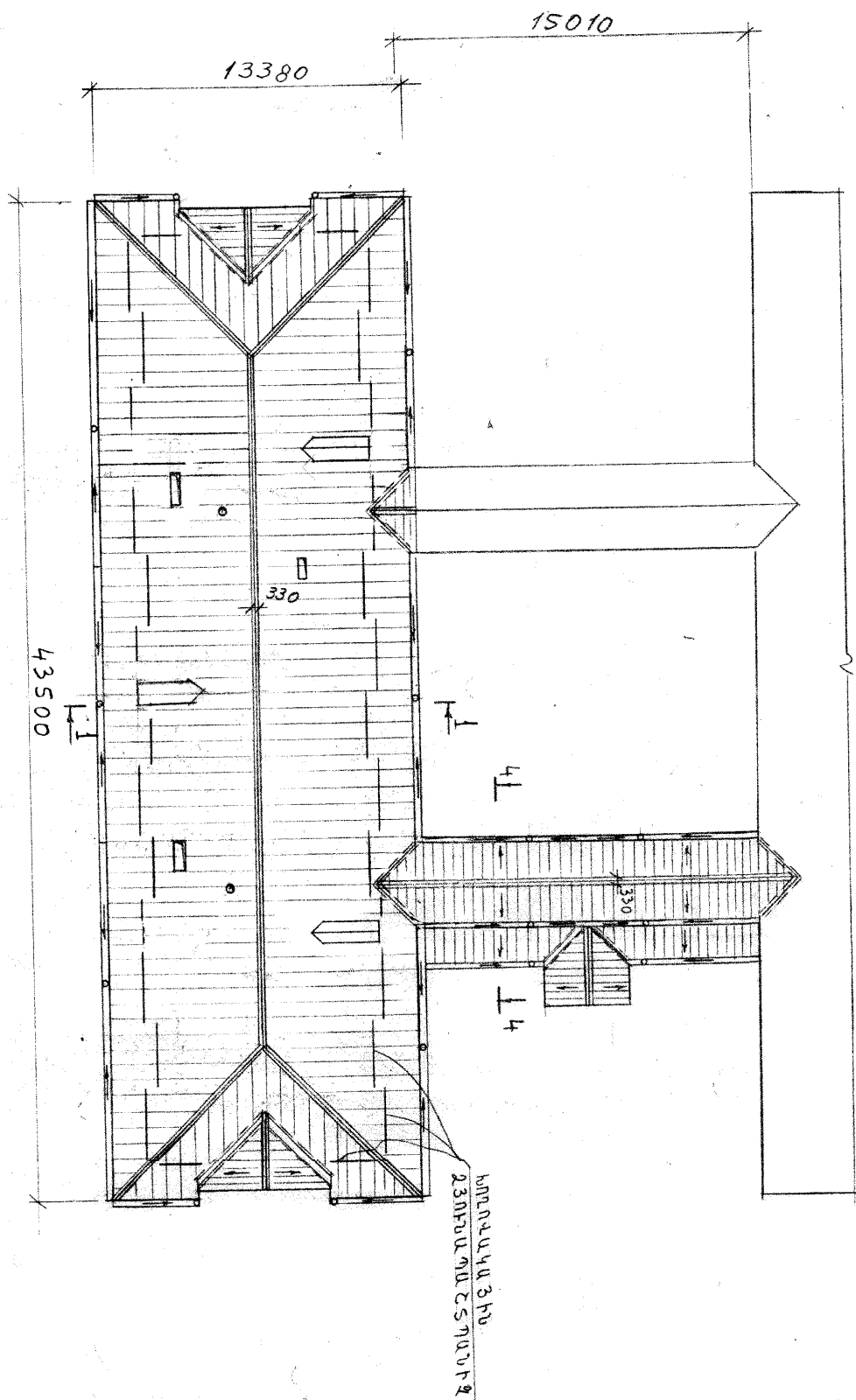
Դիրք	Էքզիզ
5	<div> <div>430</div> <div>360</div> <div>540</div> </div>
8	<div> <div>420</div> <div>350</div> <div>430</div> </div>
11	<div> <div>420</div> <div>350</div> <div>200</div> <div>280</div> </div>
16	<div> <div>300</div> <div>400</div> <div>230</div> <div>180</div> </div>

ՄԱՍՆԱԳԻՐ ՄԵՎ ԷԼԵՄԵՆՏԻ ՀԱՄԱՐ

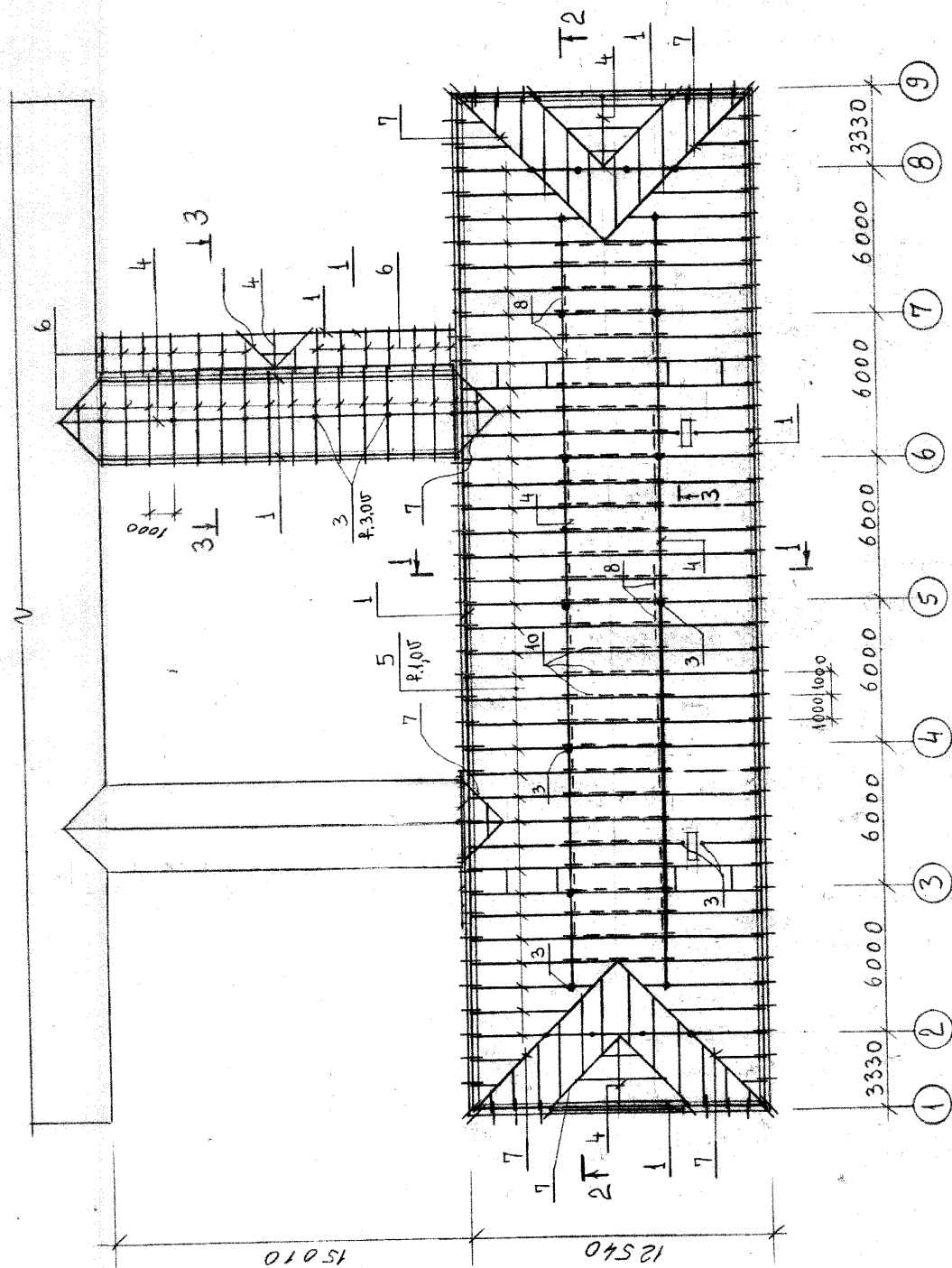
ՊՈՐՏ	Դիրք	ՆՇԱՆԱԳՐՈՒՄ	ՄԱՎԱՐՈՒՄ	ՔԱՆ. ՀԱՏ	ՄԱՍՆՈՑ.
			ՀԻՔՏԱՅԻՆ ՇԱՐԻ		
			ՀԻՔՏԱՅԻՆ ՇԱՐԻ		
			ՄԱՍՆԱԳՐՈՒՄ		
	1		Φ16 A500C; l=7600	4	12,044
	2		Φ16 A500C; l=12000	12	18,944
	3		Φ16 A500C; l=9200	8	14,544
	4		Φ16 A500C; l=6800	16	10,844
	5		Φ8 A500C; l=1950	516	0,844
			ՆՅՈՒՐԵՐ ԾԱԽԱՍԸ		
			ԲԵՏՈՆ B15 ԴԱՍԻ	-	15,0 Մ <sup>3</sup>
			ՍՅՈՒՐՆ ՄԱՐ 1 (2 ՀԱՏ)		
			ՄԱՍՆԱԳՐՈՒՄ		
	6		Φ20 A500C; l=7950	8	19,644
	7		Φ12 A500C; l=800	52	0,744
	8		Φ8 A500C; l=1550	132	0,644
	9		- 80x12; l=80	8	0,644
			ՆՅՈՒՐԵՐ ԾԱԽԱՍԸ		
			ԲԵՏՈՆ B20 ԴԱՍԻ	-	2,38 Մ <sup>3</sup>
			ՍՅՈՒՐՆ ՄԱՐ 2 (7 ՀԱՏ)		
			ՄԱՍՆԱԳՐՈՒՄ		
	6		Φ20 A500C; l=7850	56	19,444
	10		Φ12 A500C; l=950	140	0,844
	11		Φ8 A500C; l=1250	910	0,544
	9		- 80x12; l=80	112	0,644
			ՆՅՈՒՐԵՐ ԾԱԽԱՍԸ		
			ԲԵՏՈՆ B20 ԴԱՍԻ	-	10,3 Մ <sup>3</sup>
			ՊԱՐԶՈՒՄԱԿ ՊՈՐ 1 (2 ՀԱՏ)		
			ՄԱՍՆԱԳՐՈՒՄ		
	12		Φ18 A500C; l=9200	16	12,444
	13		Φ18 A500C; l=6800	32	13,644
	14		Φ18 A500C; l=7600	8	15,244
	15		Φ18 A500C; l=12000	24	24,044
	16		Φ8 A500C; l=1410	1032	0,644
	9		- 80x12; l=80	32	0,644
			ՆՅՈՒՐԵՐ ԾԱԽԱՍԸ		
			ԲԵՏՈՆ B20 ԴԱՍԻ	-	13,5 Մ <sup>3</sup>

1. ԱՆՏՔԵՐԻ ՀԱՐԱՓՈՒՄ ՔԱՐԵ ՊԱՏԻ ՄԵՃ Փ16 ՄՄ - 192 ՀԱՏ
2. ԱՆՏՔԵՐԻ ԼՅԱՓԱԿՈՒՄ ՊՈԼԻՄԵՐԱՅԻՆ ՇԱՐՈՒՆՎ - 19,0 Մ<sup>3</sup>
3. ԽԱՍՔԱՐԱՐԵՏՈՒՆ ԺԱՊԱՎԵՆԱՅԻՆ ՀԻՔ, ԲԵՏՈՆ, B10 ԴԱՍԻ - 24,0 Մ<sup>3</sup>
4. ՍԱՐԿԻ ՄԱԼԵՐԻ ԿԱՅՄԱՏՈՒՄԸ ԻՐԱՎԱՅԻՆ ԿՏՈՐ, ՍԱԿՈՐ ԳՈՐԾԻՔՆԵՐՈՎ - 2,3 Մ<sup>3</sup>
5. ՀԻՄՔԵՐԻ ՓՈՐՈՒՄ ՉԵՔՈՎ III ԿԱՐԳԻ ԳՐՈՒՆՏ - 58,0 Մ<sup>3</sup>
6. ՀԻՄՔԵՐԻ ԽՈՐՈՒԹՅՈՒՆԸ ՃԵՏԵԼ ՏԵՂՈՒՄ, ԸՆԴՈՒՆԵԼ ԳՈՅՈՒԹՅՈՒՆ ՈՒՆԵՑՈՐ ՀԻՄՔԵՐԻ ՆԻՇԸ
7. ԳՈՅՈՒԹՅՈՒՆ ՈՒՆԵՑՈՐ ՀԻՄՔԵՐԻ ՔԱՆՈՒՄ - 1,2 Մ<sup>3</sup>
8. ԳՐՈՒՆՏԻ ՀԵՏԼԵՑՔ ԶԵՆՔՈՎ ՏՈՓԱՐԱՌՈՒՄՎ - 19,0 Մ<sup>3</sup>
9. ԱՆՏՔԵՐԻ ԲԱՃՈՒՄ ԲԱՐԵ ՊԱՏԻՐԻ ՄԵՃ 400x450x500 ՄՄ - 14 ՀԱՏ:

ՄՈՐ ԼՈՆԾՈՒՄ	Մ. ՄԻՊԱՅԻՆ	ՏՈՐ ԼՈՆԾՈՒՄ	Մ. ՄԻՊԱՅԻՆ
ՆՊԵ	Ա. ՋԱՆՈՒՆԵ	ՆՊԵ	Ա. ՋԱՆՈՒՆԵ
ԿՈՆՏՐՈՒԼՈՐ	Ն. ԱՊԱԿՅԱՆ	ԿՈՆՏՐՈՒԼՈՐ	Ն. ԱՊԱԿՅԱՆ
ՄՈՐ «ԱՄԱԿ»	ՀԻՔՏԱՅԻՆ ՇԱՐԻ 1: ԿՈՐԱՅԻՆ 3-3	ՄՈՐ «ԱՄԱԿ»	ՀԻՔՏԱՅԻՆ ՇԱՐԻ 1: ԿՈՐԱՅԻՆ 3-3



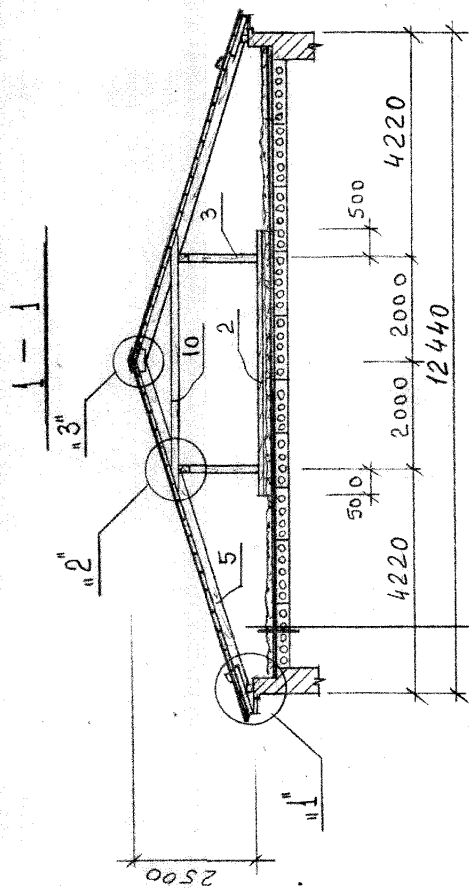
ՄԻՋ տնօրեն	Ս Միսակյան	ՏԿՈ-7 ՀՀ Կոտայքի մարզի Շարճացվածի բիլ 3 մակապատկերով	Փուլ	Ձեռք	Ձեռք
ՍԳԵ	Ա Ջառնոն	մեկ մասնաշենքի վերակառուցման նախագիծ	Ա.Գ.	ԲՎ-13	27
Կոնստրուկտոր	Ն Ավագյան	Կոնստրուկտորական մաս			
		Տարիքի հատվածով Մ 1200			ՄԻՋ «ԱՍՍԳ»



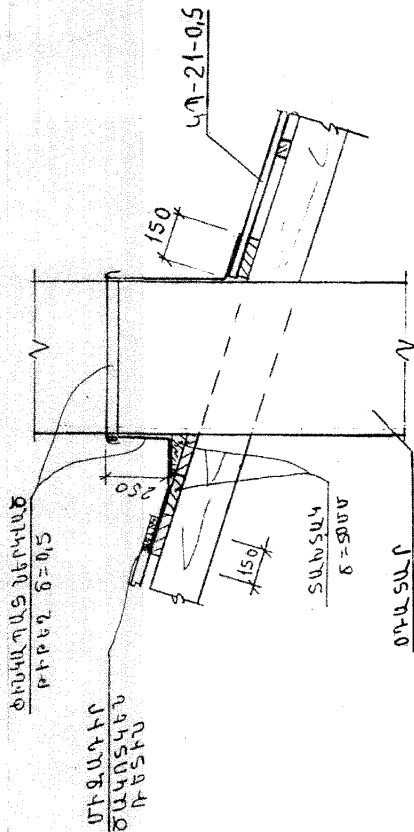
1. Տանիքի փայտյա տալոտերը - փշատերև ծառատեսակից (սոճի):
2. Տանիքի փայտամույուրը մշակել հալված խալանիչ և հավաղորեհային նյութերով:

ՄԻՐԸ տնօրեն	Մ. Միսակյան	<p>ՏԿՕ-7 ՀՀ Կոտայքի մարզի Չարենցավանի թիվ 3 մանկապարտեզի մեկ խմբակը ներկայացուցչական նպատակով</p> <p>Կոնստրուկտորական մաս</p> <p>Տարեկան փայտե տարրերի դասավորության սխեմա N 1,200</p>	Գրվել է	Ձեռք բերվել է
ԼՍԳ	Ա. Ջանուկյան		Փուլ	Ձեռք բերվել է
Կոնստրուկտոր	Ն. Ավագյան		Ա.Գ.	ԵԿ-14
			ՄԻՐ « ՄԱՍԳ »	

ԳՈՂՏՈՒՄ ԻՐԱՎԱՆՈՒՄՈՒՄ ՕՒՂԱՏԱՐՆԵՐԻ ՀՈՒՐԶ

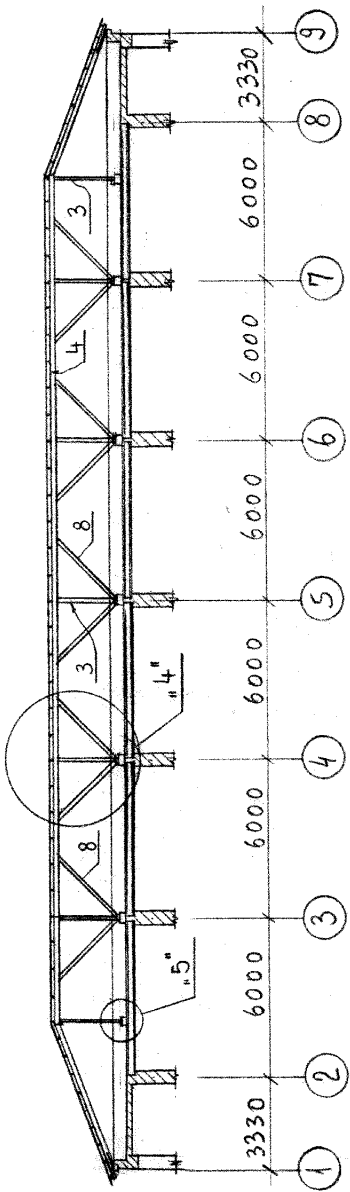


ՊԱՐԿՈՒ ՓԵՂՊԵՐԼԵՏ - 200ՄՄ  
 1 ՀԵՐՏ ՌՈՒՔՐՈՒՄ ՏԱՔ  
 ԲԵՏՈՒՆԱՅԻՆ ՄԱՃԻՊԻՄ  
 ԵՐ ՌԻՖԵԼԵՆՈՒՄ ՀԵՐՏ-ՏՈՒՄ  
 ԵՐ ԱՆՈՒՔԻՄ ՍԱԼԵՐ



3 - 3

2 2



"6"

"7"

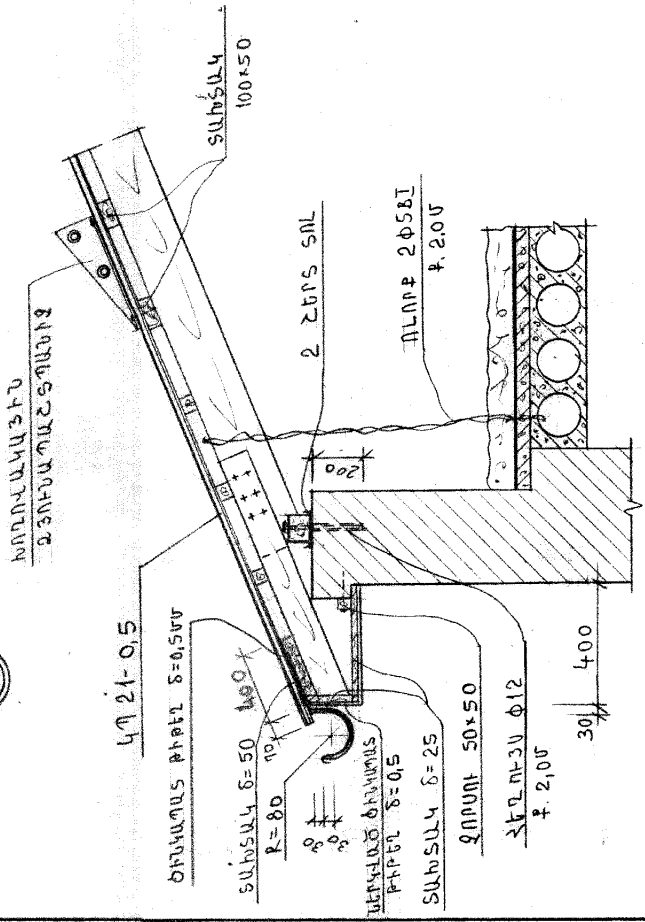
3 - 3

- Գոյորջանկուսիչ շէրտի իրականացում 1 շէրտ տուբերիով տաք բխումային մածիկով - 6600մ²
- Ջերմամեկուսիչ շէրտ պարփով փխալուրի 200 մմ - 6440 մ²:

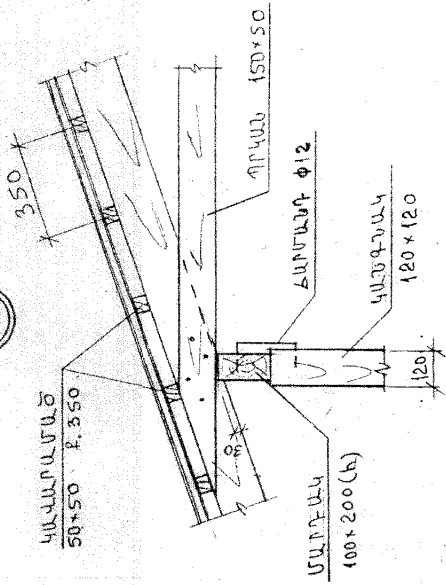
ՄՈՒԼ տնօրեն	Ս. Միսակյան	ԴՊՈՒՄ ԲԻՐ ԳՈՂՏՈՒՄ ԻՐԱՎԱՆՈՒՄՈՒՄ ՕՒՂԱՏԱՐՆԵՐԻ ՀՈՒՐԶ
ՆԱԳ	Ս. Ջանուց	ԴՊՈՒՄ ԲԻՐ ԳՈՂՏՈՒՄ ԻՐԱՎԱՆՈՒՄՈՒՄ ՕՒՂԱՏԱՐՆԵՐԻ ՀՈՒՐԶ
Կոնստրուկտոր	Ն. Ավագյան	ԴՊՈՒՄ ԲԻՐ ԳՈՂՏՈՒՄ ԻՐԱՎԱՆՈՒՄՈՒՄ ՕՒՂԱՏԱՐՆԵՐԻ ՀՈՒՐԶ
Փուլ	ԵԿ-15	ԴՊՈՒՄ ԲԻՐ ԳՈՂՏՈՒՄ ԻՐԱՎԱՆՈՒՄՈՒՄ ՕՒՂԱՏԱՐՆԵՐԻ ՀՈՒՐԶ
Թվական	27	ԴՊՈՒՄ ԲԻՐ ԳՈՂՏՈՒՄ ԻՐԱՎԱՆՈՒՄՈՒՄ ՕՒՂԱՏԱՐՆԵՐԻ ՀՈՒՐԶ
ՄՈՒԼ «ԱՄԱԳ»	Տանիքի հանգուցման կողմից 1-1, 2-2	ԴՊՈՒՄ ԲԻՐ ԳՈՂՏՈՒՄ ԻՐԱՎԱՆՈՒՄՈՒՄ ՕՒՂԱՏԱՐՆԵՐԻ ՀՈՒՐԶ



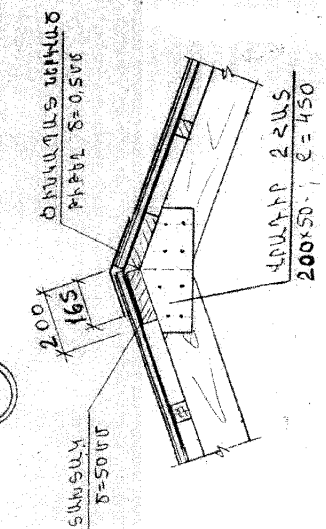
1



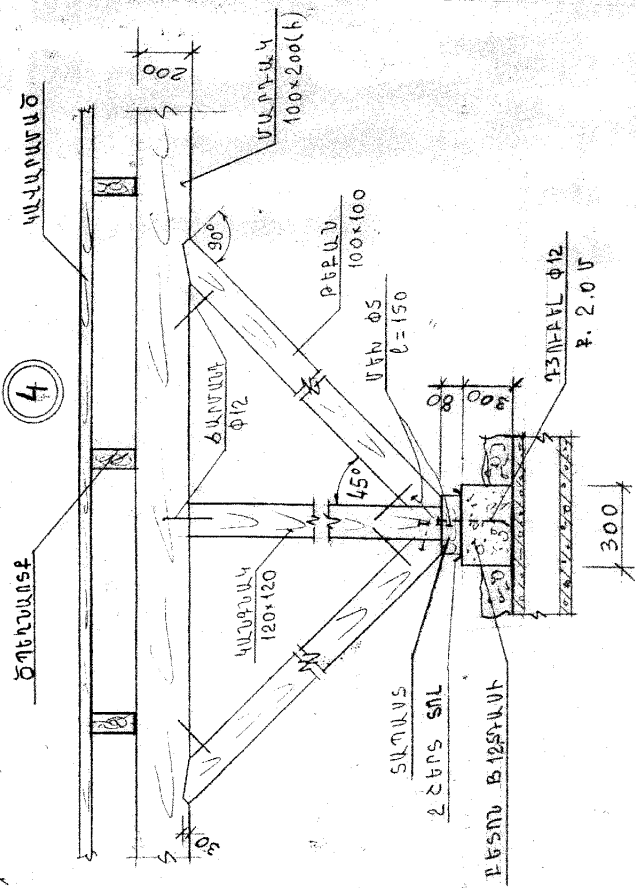
2



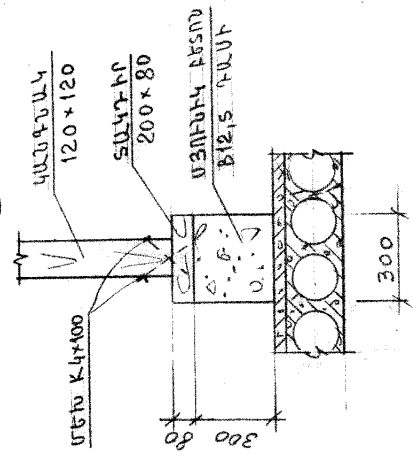
3



4

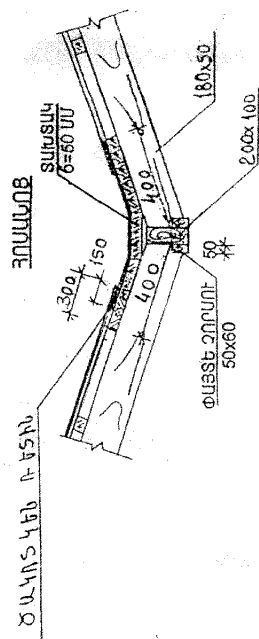
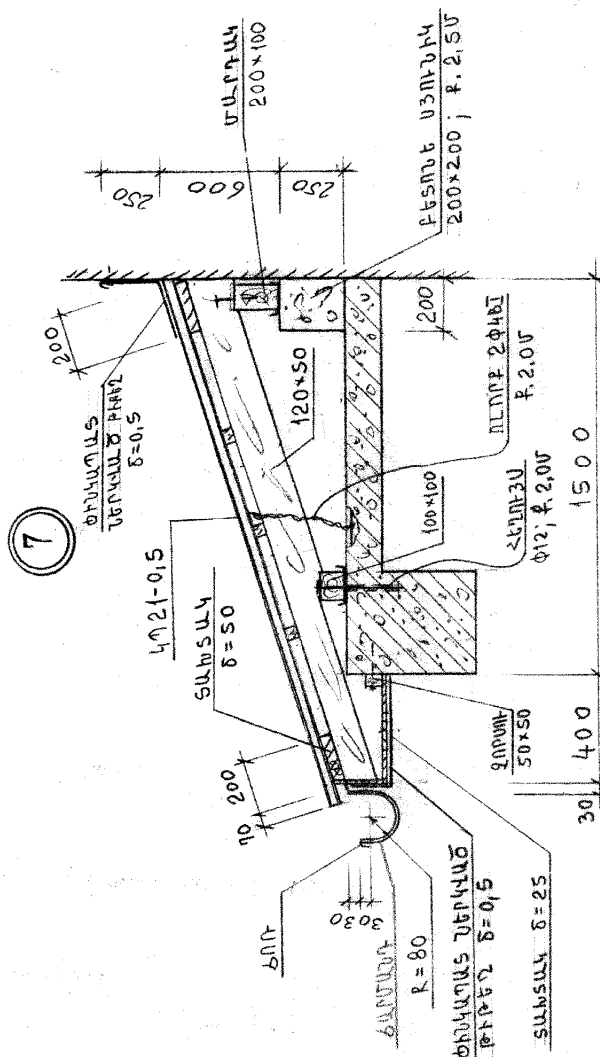
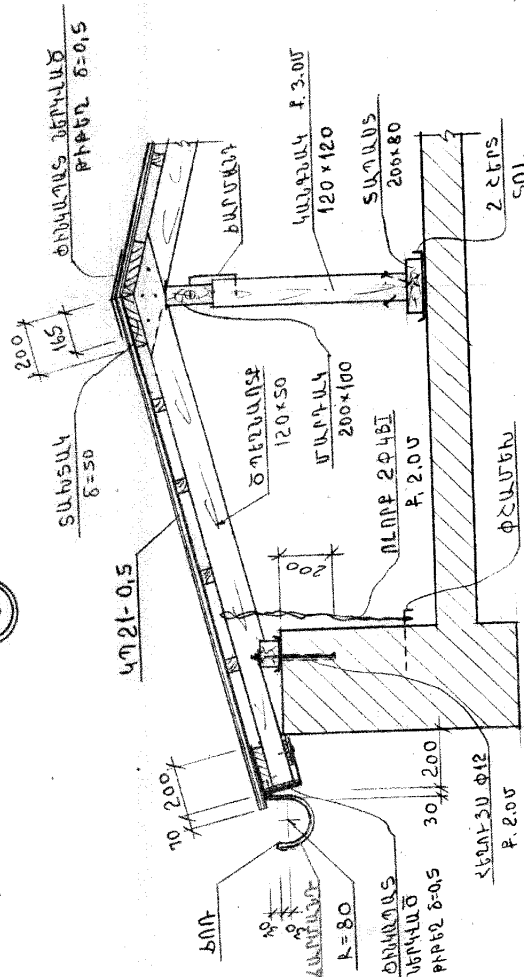


5






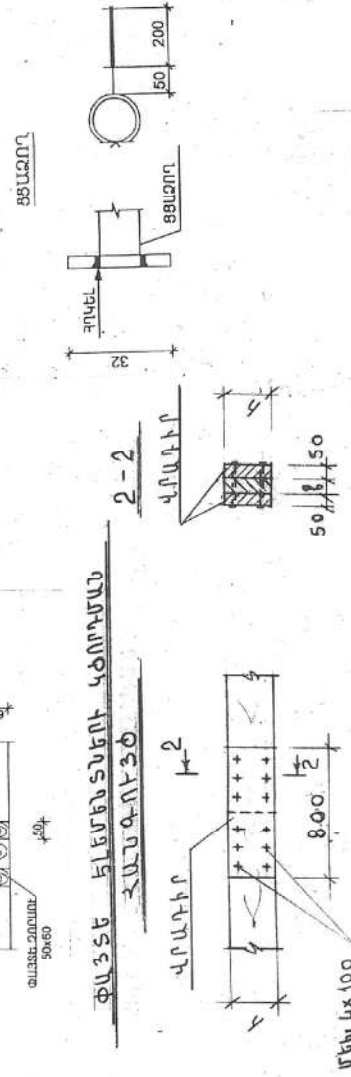
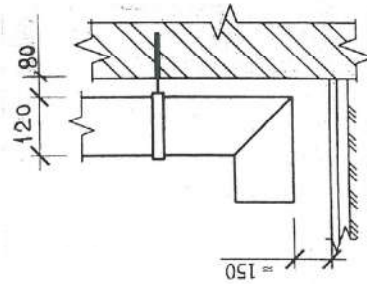
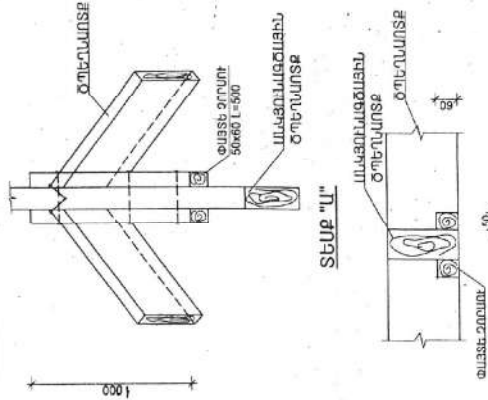
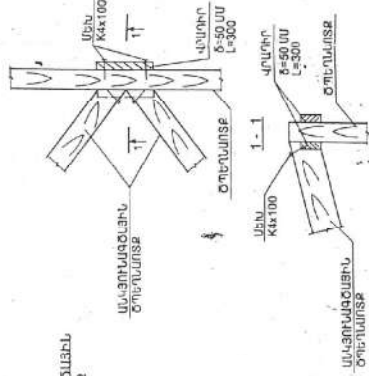
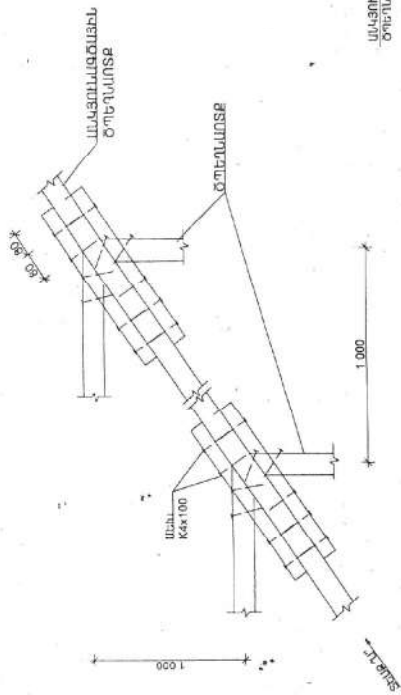
ՄՈԸ տնօրեն	Մ. Միսակյան	ԴՊ-7	ՀՀ Կոտայքի մարզի Չարենցավանի թիվ 3 մանկապարտեզի մեկ մասնաշենքի վերակառուցման նախագիծ	Փուլ	Թերթ	Թերթեր
ՆԱԳ	Ա. Ջամբույան			Ա.Գ.	ԵԿ-16	27
Կոնստրուկտոր	Ն. Ավագյան			Կոնստրուկտորական մաս		
				Տաճիցի հանգույցներ 1,2,3,4,5		
				ՄՈԸ «ԱՄԱԳ»		





1. ԱՆՈՅՔԵՆԻ ՀԱՂԱՓՈՒՄ ՔԱՆԵ ՊԱՏ ՄԵՁ ՓԻՅՄ,  
 $\ell = 200$  ՄՄ - 76 ՀԱՏ:
2. ԱՆՈՅՔԵՆԻ ԼՈՒՓԱԿՈՒՄ ՊՈԼԻՄԵՐՈՄԵՐՆԵՎՅԱՆ
- ՀԱՂԱՓՈՒՂ - 3,6 ԴՄՅ:
3. ԲԵՏՈՆԵ ՊԱՏԵՐ ԵՎ ՍՅՈՒՐՈՒՆՆԵՐ, ԲԵՏՈՆ ԵԼՏ, ԴԱՄԻ - 5,9 ՄՅ:
4. ՀԵՂԱՌՅՈՒ ՓԼԵ - 32,0 ԿԳ:
5. ԱՄՐԱՍՈՒՅՈՒ ՈՒՆՈՐՔ ՓԿԵՅԻ - 24,0 ԿԳ:
6. ՄԴՅԱԿԻ ԾԱԿԱՆՏԿԵՐ ԲԵՏՈՒՐՈՒ 150 ՄՄ ԱՅՈՒ - 90,0 ԿԳ:

ՍԻՐԸ տնօրեն ՆՐԵ	Մ. Միսակյան Ա. Զատունց Ն. Սևադյան	  	<p>ԴՌՈՂ-7 ԴԴ Կոտայքի նոսրի Զարմանակամի թիվ 3 նավակատարների մեկ նամանակների վերաբերյալ ցանկացած</p> <p>Կոմստրոկատական մաս</p>	<p>Փուլ Ա.Ը.</p> <p>Թերթ ԵԿ-17</p> <p>Թերթ 27</p>	<p>ՍԻՐԸ « ՍՄԼԳ »</p> <p>Տաճորի հանգույցներ 6,7, Լուրվանց Ա-Ա</p>
--------------------	---	---	--	---	--



ՄԱՍԻՆՔԻ ՄԱՍԻՆՔԻ ՄԱՍԻՆՔԻ

Համար	Նշանակում	Անվանում	Քառ. հատ	Ծանոթ
		<u>ԵԼԱՐԱՆ</u>		
		<u>ՄԱՅՈՐԱՄԱՍՆԵՐ</u>		
1		ԽՈՐ. ԴՅՈՒՎՈՒՄ: $\beta = 2000$	2	8,644
2		ԽՈՐ. ԴՅՈՒՎՈՒՄ: $\beta = 100$	6	0,444
3		ԽՈՐ. ԴՅՈՒՎՈՒՄ: $\beta = 520$	6	0,644

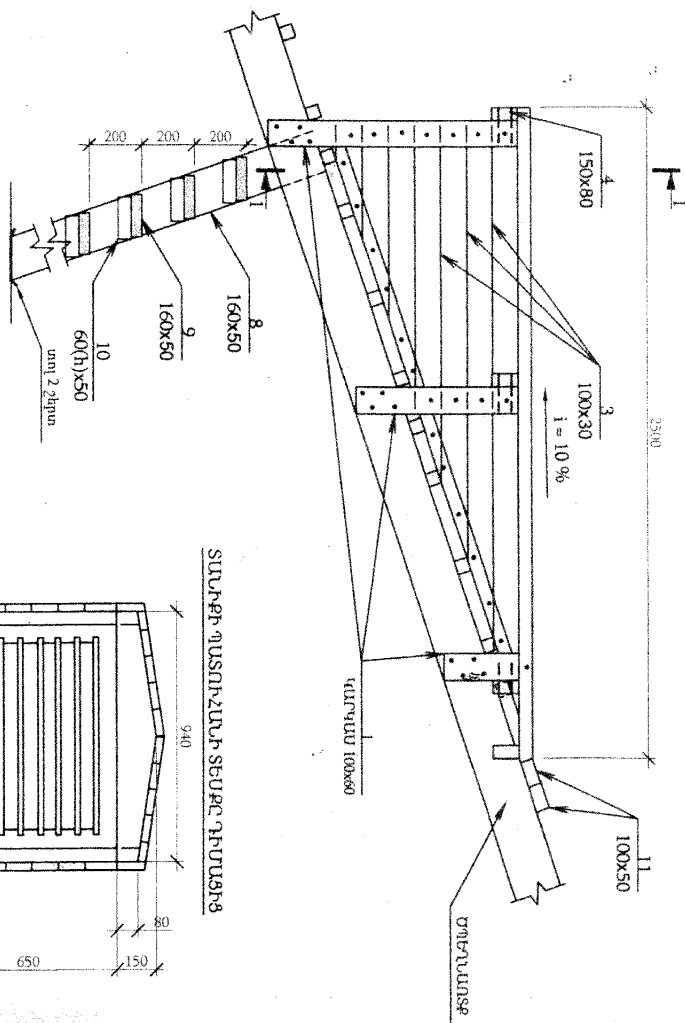
[illegible]

ՏԱՆՔԻ ՓԱՅՏԵ ՏԱՐԵՐԻ ՄԱՍՆԱԳԻՐ						
Դիրք N	Անվանում	Հատվածը (մմ)	Էրկարությունը (մմ)	Քանակը (ուստ)	Ծավալը (մ³)	
					1 դիրք	բոլորը
1	Որմնափայտ	100x100	Σ=155.0մ			1.55
2	Տալառա և տակիլր	200x80	Σ=64.0մ			1.024
3	Կանգնակ	120x120	Σ=46.0մ			0.663
4	Մարտակ	200x100	Σ=122.0մ			2.44
5	Ծալեղատուք	200x80	Σ=560.0մ			8.96
6	Ծալեղատուք	120x50	Σ=112.0մ			0.67
7	Անկյունացձային ոտք	200x100	Σ=70.0մ			1.4
8	Թեքան	100x100	2500	20	0.025	0.5
10	Պրկան	150x50	5000	31	0.0375	1.163
11	Ծալքակցորդ	120x50	1000	100	0.006	0.60
12	Տախտակ/պիպ, ձյունապահիչներ, ձող/	b=50	448.0մ²			5.9
13	Հորտակ	50x60	Σ=167.0մ	-	-	0.5
14	Կավարամած	50x50	Σ=1760.0մ			4.4
15	Մակաղապի, փաղիք	200x50	800	230	0.008	1.84
16	Հրանոց տախտակ	b=50	32.0մ²			1.6
17	ՔԻՎԻ ՏԱՆՏԱԿ	b=25	66.0մ²	-	-	1.65

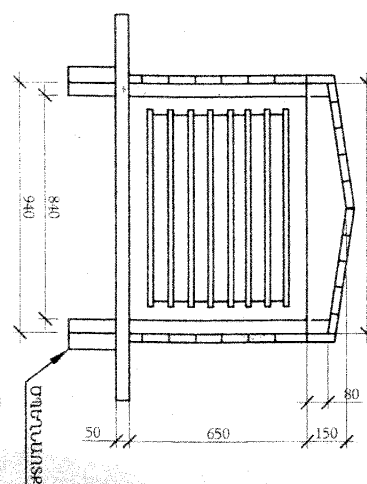
ՏԱՆՔԻ ՕՍՏԳԻ ՄԱՍՆԱԳԻՐ				
ՀՀ	Անվանում	Զափման փրավոր	Քանակը	Ծանոթություն
1	Պրոֆիլափոր ցինկապատ ներկված մետաղաթիթեղ ԿԳ-21-0.5	մ²	723.0	
2	Պիսի ցինկապատ ներկված թիթեղ b=0.5մմ	մ²	35.0	
3	Ճող ցինկապատ ներկված թիթեղից b=0.5մմ	գմ	130.0	
4	Գողոց ցինկապատ ներկված թիթեղից b=0.5մմ	մ²	16.0	
5	Հոսնոց ցինկապատ ներկված թիթեղից b=0.5մմ	մ²	32.0	
6	Ջրիտ խողովակ ներկված ցինկապատ թիթեղից b=0.5մմ Փ140	գմ	98.0	
7	Երդիկ	խատ	4.0	
8	Քիմի ցինկապատ ներկված թիթեղ b=0.5մմ	մ²	66.0	
9	Խողովակային ձյունապահիչ	գմ	98.0	
10	ՁՐՈՐԴԱՆԻ ԾՆԿԱԿԱՆ ՔԻՔԵՂ Տ=0.5ՄՄ	մ²	45.0	

ՄՈԸ տնօրեն	Ս. Միսակյան	ԻՃԱ.7 33	Կողմնակցություն	ՄՈԸ «ԱՄԱԿ»
ՆԱԳ	Ս. Տախտակ	մեկ մասնաշերտի փորձակություն	Փուլ	Շեղ
Կոնստրուկտոր	Լ. Ավագյան	Կոնստրուկտորական մաս	Ս.Գ.	ԵԿ-19
		Տախտակի փայտե կոնստրուկցիաների և ծածկույթի նախագիծ	27	

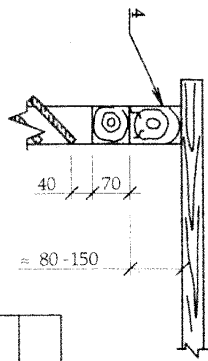




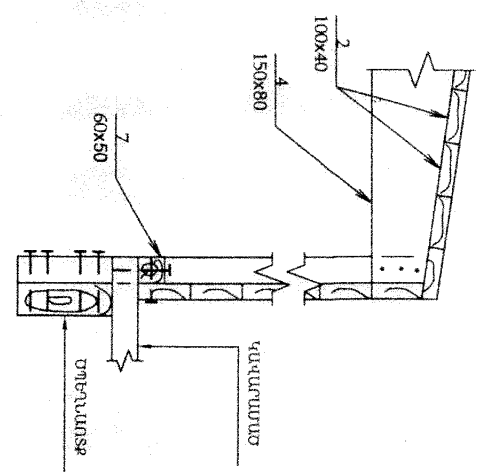
ՏԱՐԻՔԻ ՊԱՏՈՒՀԱՆԻ ՏԵՍԲԸ ՂԻՄԱՅԻՑ



ՇԵՐՏԱՓԵՂԻՎ ՀԱՏՈՒՅՑԹ



ՏԱՐԻՔԻ ՊԱՏՈՒՀԱՆԻ ՑՐԱԿԱՐԱՑ ՄԱՍԿՈՒՅՑԻ ՄԱՍԿԱՅԻՐ			
ԴԻՐՔ	ԱՐՎԱՆՈՒՐ	ՉՄՓՄԱՆ ՄԻՆԿՈՒՐ	ՔԱՆԱԿ
ՄԱՆԸ ՄԱՍԿՈՒՅՑՆԵՐ ԳՈՐԼԱՎԱՐՈՐ ՑՐԱԿԱՐԱՑ ՔԵԹԵՐԻՆՑ			
ՏԱՐԻՔԻ ՊԱՏՈՒՀԱՆԻ ՀԱՄԱՐ 1 = 0.5 ԿՄ			
		ՄՔ	6.000



ՏԱՐԻՔԻ ՊԱՏՈՒՀԱՆԻ ՓԱՅՑԱՆ ԷԼԵՄԵՆՏՆԵՐԻ ՄԱՍԿԱՅԻՐ

ԴԻՐՔ	ԱՐՎԱՆՈՒՐ	ՀԱՏՈՒՅՑԹ ՄՄ		ԵՐԱՊՈՐՏՈՐՆԻ Մ.	ՑԱԿԱՆ Մ³
		ՀԱՏՈՒՅՑԹ	ԲԱՆԶՈՒՅՑԹ		
1	ՏԱԽՏԱԿ	60	100	4	0.024
2	ՏԱԽՏԱԿ	100	40	25	0.100
3	ՏԱԽՏԱԿ	30	100	17.5	0.053
4	ՏԱԽՏԱԿ	70	150	3.8	0.040
5	ՉՈՐԿՈՒ	70	70	3	0.015
6	ՏԱԽՏԱԿ	20	110	6	0.013
7	ՉՈՐԿՈՒ	60	50	7	0.021
8	ՏԱԽՏԱԿ	50	160	3	0.024
9	ՏԱԽՏԱԿ	40	160	5	0.032
10	ՉՈՐԿՈՒ	60	50	1.6	0.005
11	ՏԱԽՏԱԿ	50	100	2.5	0.013
ԸՆԴԱՄԱՆԸ					0.339

- ՓԱՅՑԱՆՈՒՅՑ ՊԱՅՑԸ ՀԱՅԱՍՏԱՆԻ ԵՎ ՀԱՅԱՍՏԱՆԻ ՀԱՆՐԱՊԵՏՈՒԹՅԱՆ ԼՈՐԴՈՒՅՑԻՆԻՑ
- 8, 9, 10 ՂՐԻՔԻՆԻ ԵՐԱՊՈՐՏՈՐՆԵՐԸ ԿԵՏԵԼ ՏԵՐՄԻՆՍԻ

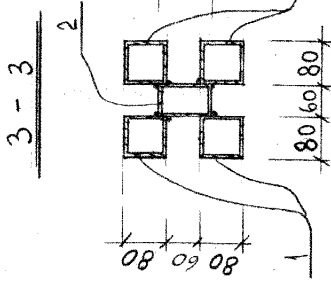
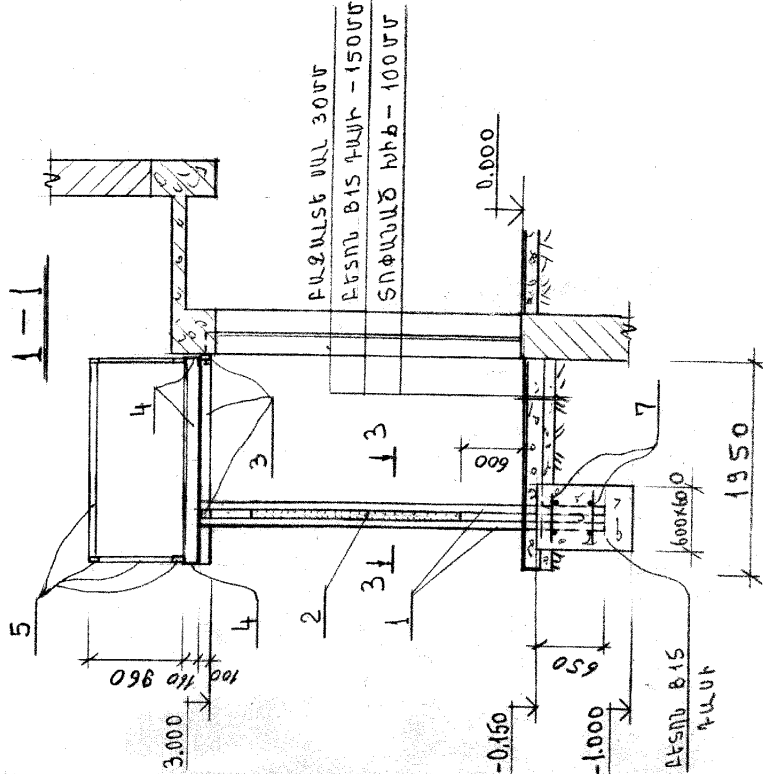
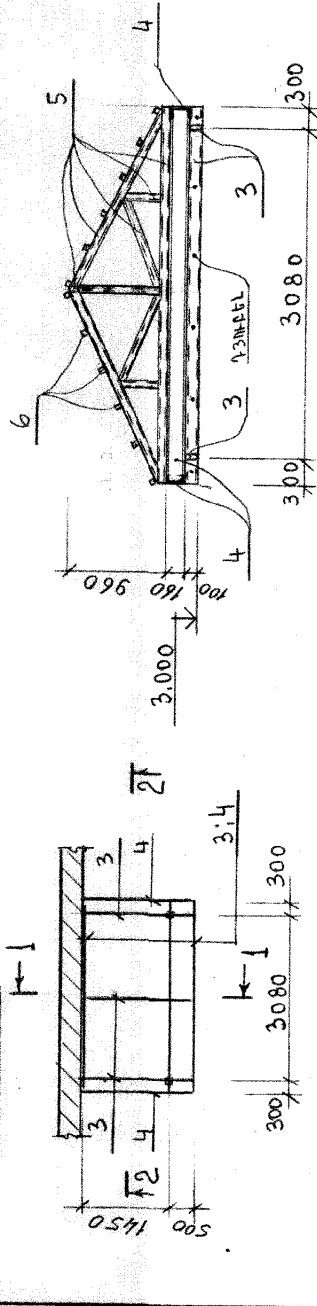
ՄՈԸ ՆՈՐՈՇԸ	Մ. ՄԻՍԱԿԱՆԸ	ԻՌԱ-7 ԳԳ	Կոտայքի մարզի Չարենցավանի թիվ 3 մանկապարտեզի մեկ ծառայությունից վերականգնման նպատակով	ՓՈՒՆ	ԹԵՐԹ	ԹԵՐԹԵՐ
ՆՈՐՈՇԸ	Ս. ՍԱԿԱՆԸ		Կոտայքի մարզի Չարենցավանի մաս	Ա.Գ.	ԵՎ-20	27
Կոտայքի մարզի Չարենցավանի մաս			Տարածքի օդային լուսանկարները պատրաստված է մասնագետի կողմից	ՄՈԸ «ԱՄՈՒԳ»		



# ՀԵՏՈՂԱՆՈՒՅԻՆ ԵՎ ՖԵՆՈՂԱՆՈՒՅԻՆ ԴԱՍԱՆՈՒՄՈՒԹՅԱՆ

ՍԽԵՄԱ

2 - 2



ԲԱԶԱՆՏԵ ՍԱԼ 3000  
ԲԵՏՈՆ ԲԻՏ ԴԱՍԻ - 1500  
ՏՈՓԱՆԱԾ ԽԻՑ - 1000

Մասնագիտ. մեկ. էլեմենտի համար

Ֆունդ.	Պորթ.	Ելանակում	Անվանում	Քան. հատ.	Ծանոթ.
			ՄԵՏԱՆՈՒՅԻՆ ԿՈՍՏՐՈՒԿՏԻՎՈՒՄԸ		
			ՄԱՆՐԱ ՄԱՍՆԵՐ		
	1		ԽՈՐ. 80x4; l=3900	8	36014
	2		ԽՈՐ. 100x60x4; l=1600	2	14714
	3		ԽՈՐ. 100x60x4; l=950	-	8754
	4		ԵՎԵՐ 16; l=11,50	-	16404
	5		ԽՈՐ. 100x40x3; l=29,00	-	122014
	6		ԽՈՐ. 100x40x2; l=1950	12	3444
	7		Փ12x500C; l=500	16	0,544
			ԴՅՈՒԲԵԼ Փ10	6	

1. ՀԱՄԱՐԵՐԻ ՓՈՐՈՒՄ ԶԵՐԻՆ ԻՆ ԿԱՐԿ ԳՐԱՆՏԱՄԱՆ - 0,703;
2. ԿԵՏԱՆՈՒՅԻՆ ՀԱՄԱՐԵՐ, ԲԵՏՈՆ ԲԻՏ ԴԱՍԻ - 0,603;
3. ՀԱՐՔԱԿԻ ԵՐԵՍՏԱՆՈՒՄ 3000 ՀԱՍ. ԲԱԶԱՆՏԵ ՍԱԼԵՐԻՆ - 8,003;
4. ԲԵՏՈՆԵ ՆԱԽԱՐԱՏՐԱՍՏԱԿԱՆ ՀԵՐՏ 1500 ՄՄ ՀԱՍ.
5. ԲԵՏՈՆ ԲԻՏ ԴԱՍԻ - 1,103;
6. ԲՈՒՆՈՐ ՄԵՏԱՆՈՒՅԻՆ ԿՈՍՏՐՈՒԿՏԻՎՈՒՄԸ ԾԵՐԿԵԼ ՀԱՍ. - 0,703;
7. ԴՐՈՓԻԼԱՆՈՐ ԲԻՐԵՐԻ ԾԱՆԱԼԵ ՏՈՓԱՆԱԾ ԵՍ ԶԱՐԿԻ ՀԵՏ:
8. ԵՐԱԿՈՒՄԸ ԽՈՐԱՆԱԾԵԼ ՅԿԶ ԵՆԿՏՐՈՒՆԵՐՈՒՄ, ԿԱՐԿ ՀԱՍՏԻՐՅՈՒՄԸ ԸՆԴՈՒՅԵԼ ԵՐԱԿՈՒՄ ԵՆԿՏՐՈՒՆԵՐԻՆ ՓՈՐԿԻ ՀԱՍՏԻՐՅԱՆ ԶԵՐԻՆ:

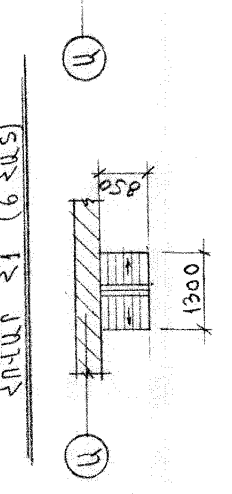
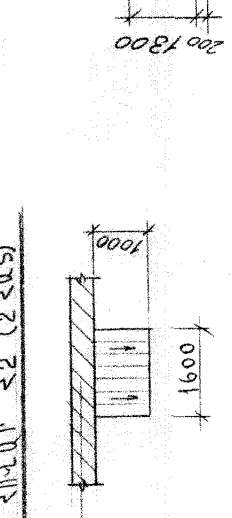
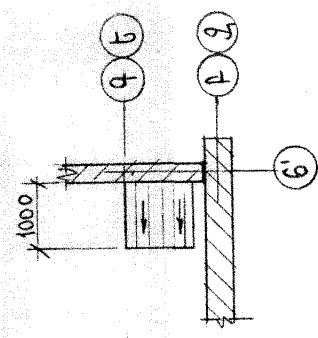
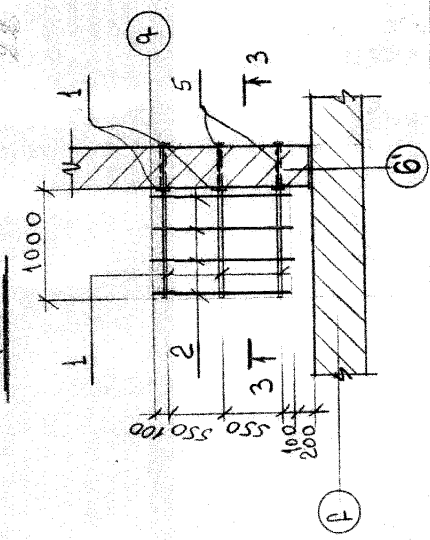
ՄԴԸ տնօրեն	Ս. Միսակյան	ՏԿՈՂ 7 ԴԴ	Կոտայքի մարզի Շարենցավանի թիվ 3 մանկապարտեզի մեկ. մասնաձևերի վերականգնման մարզադի
Կոնստրուկտոր	Ս. Ջալալյան		
Կոնստրուկտոր	Ս. Ավագյան		
Փուլ	Թեթև	Փուլ	Թեթև
Ա.ճ.	ԵԿ-21	Ա.ճ.	ԵԿ-21
			27
			ՄԴԸ «ԱՄԱԳ»

ՀԵՏԱՆՆԵՐԻ ԴԱՍԱՎՈՐՈՒՄՆԱՆ ՍՈՒՄԱ

ՀՈՎԱՐ Հ3 (2 ՀԱՏ)

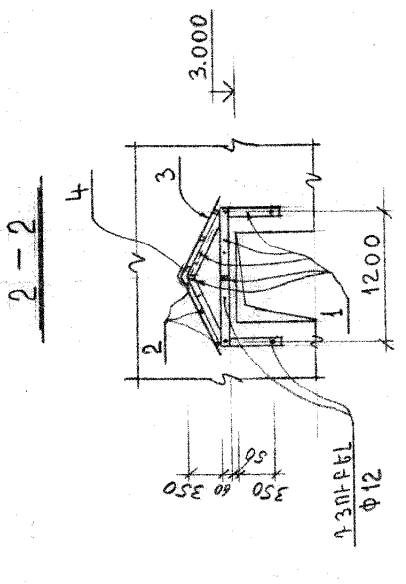
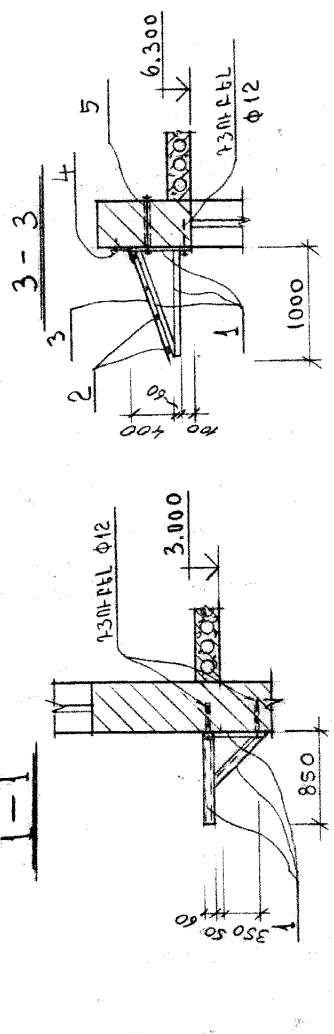
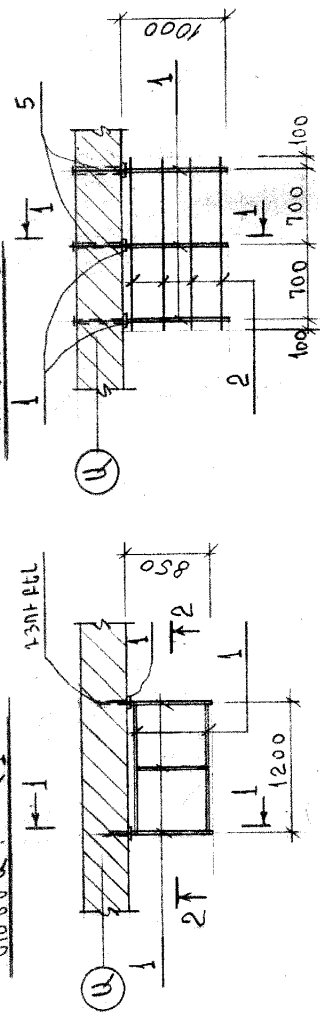
ՀՈՎԱՐ Հ2 (2 ՀԱՏ)

ՀՈՎԱՐ Հ1 (6 ՀԱՏ)



ՀԵՏԱՆՆԵՐԻ ԴԱՍԱՎՈՐՈՒՄՆԱՆ ՍՈՒՄԱ: Հ2

ՀԵՏԱՆՆԵՐԻ ԴԱՍԱՎՈՐՈՒՄՆԱՆ ՍՈՒՄԱ: Հ1



Քմ. շմ. շմ.	Նշանակում	Կալիբր	Քմ. շմ. շմ.
1	ՀՈՎԱՐ Հ1	ՀՈՎԱՐ Հ1	33,6 կգ
2	ՀՈՎԱՐ Հ2	ՀՈՎԱՐ Հ2	15,4 կգ
3	ՀՈՎԱՐ Հ3	ՀՈՎԱՐ Հ3	13,5 կգ
4	ՀՈՎԱՐ Հ4	ՀՈՎԱՐ Հ4	10,5 կգ
5	ՀՈՎԱՐ Հ5	ՀՈՎԱՐ Հ5	33,6 կգ
6	ՀՈՎԱՐ Հ6	ՀՈՎԱՐ Հ6	2,8 կգ
7	ՀՈՎԱՐ Հ7	ՀՈՎԱՐ Հ7	1,6 կգ
8	ՀՈՎԱՐ Հ8	ՀՈՎԱՐ Հ8	0,8 կգ
9	ՀՈՎԱՐ Հ9	ՀՈՎԱՐ Հ9	0,5 կգ
10	ՀՈՎԱՐ Հ10	ՀՈՎԱՐ Հ10	33,6 կգ
11	ՀՈՎԱՐ Հ11	ՀՈՎԱՐ Հ11	2,8 կգ
12	ՀՈՎԱՐ Հ12	ՀՈՎԱՐ Հ12	1,6 կգ
13	ՀՈՎԱՐ Հ13	ՀՈՎԱՐ Հ13	0,8 կգ
14	ՀՈՎԱՐ Հ14	ՀՈՎԱՐ Հ14	0,5 կգ
15	ՀՈՎԱՐ Հ15	ՀՈՎԱՐ Հ15	33,6 կգ
16	ՀՈՎԱՐ Հ16	ՀՈՎԱՐ Հ16	2,8 կգ
17	ՀՈՎԱՐ Հ17	ՀՈՎԱՐ Հ17	1,6 կգ
18	ՀՈՎԱՐ Հ18	ՀՈՎԱՐ Հ18	0,8 կգ
19	ՀՈՎԱՐ Հ19	ՀՈՎԱՐ Հ19	0,5 կգ
20	ՀՈՎԱՐ Հ20	ՀՈՎԱՐ Հ20	33,6 կգ
21	ՀՈՎԱՐ Հ21	ՀՈՎԱՐ Հ21	2,8 կգ
22	ՀՈՎԱՐ Հ22	ՀՈՎԱՐ Հ22	1,6 կգ
23	ՀՈՎԱՐ Հ23	ՀՈՎԱՐ Հ23	0,8 կգ
24	ՀՈՎԱՐ Հ24	ՀՈՎԱՐ Հ24	0,5 կգ
25	ՀՈՎԱՐ Հ25	ՀՈՎԱՐ Հ25	33,6 կգ
26	ՀՈՎԱՐ Հ26	ՀՈՎԱՐ Հ26	2,8 կգ
27	ՀՈՎԱՐ Հ27	ՀՈՎԱՐ Հ27	1,6 կգ
28	ՀՈՎԱՐ Հ28	ՀՈՎԱՐ Հ28	0,8 կգ
29	ՀՈՎԱՐ Հ29	ՀՈՎԱՐ Հ29	0,5 կգ
30	ՀՈՎԱՐ Հ30	ՀՈՎԱՐ Հ30	33,6 կգ
31	ՀՈՎԱՐ Հ31	ՀՈՎԱՐ Հ31	2,8 կգ
32	ՀՈՎԱՐ Հ32	ՀՈՎԱՐ Հ32	1,6 կգ
33	ՀՈՎԱՐ Հ33	ՀՈՎԱՐ Հ33	0,8 կգ
34	ՀՈՎԱՐ Հ34	ՀՈՎԱՐ Հ34	0,5 կգ
35	ՀՈՎԱՐ Հ35	ՀՈՎԱՐ Հ35	33,6 կգ
36	ՀՈՎԱՐ Հ36	ՀՈՎԱՐ Հ36	2,8 կգ
37	ՀՈՎԱՐ Հ37	ՀՈՎԱՐ Հ37	1,6 կգ
38	ՀՈՎԱՐ Հ38	ՀՈՎԱՐ Հ38	0,8 կգ
39	ՀՈՎԱՐ Հ39	ՀՈՎԱՐ Հ39	0,5 կգ
40	ՀՈՎԱՐ Հ40	ՀՈՎԱՐ Հ40	33,6 կգ
41	ՀՈՎԱՐ Հ41	ՀՈՎԱՐ Հ41	2,8 կգ
42	ՀՈՎԱՐ Հ42	ՀՈՎԱՐ Հ42	1,6 կգ
43	ՀՈՎԱՐ Հ43	ՀՈՎԱՐ Հ43	0,8 կգ
44	ՀՈՎԱՐ Հ44	ՀՈՎԱՐ Հ44	0,5 կգ
45	ՀՈՎԱՐ Հ45	ՀՈՎԱՐ Հ45	33,6 կգ
46	ՀՈՎԱՐ Հ46	ՀՈՎԱՐ Հ46	2,8 կգ
47	ՀՈՎԱՐ Հ47	ՀՈՎԱՐ Հ47	1,6 կգ
48	ՀՈՎԱՐ Հ48	ՀՈՎԱՐ Հ48	0,8 կգ
49	ՀՈՎԱՐ Հ49	ՀՈՎԱՐ Հ49	0,5 կգ
50	ՀՈՎԱՐ Հ50	ՀՈՎԱՐ Հ50	33,6 կգ
51	ՀՈՎԱՐ Հ51	ՀՈՎԱՐ Հ51	2,8 կգ
52	ՀՈՎԱՐ Հ52	ՀՈՎԱՐ Հ52	1,6 կգ
53	ՀՈՎԱՐ Հ53	ՀՈՎԱՐ Հ53	0,8 կգ
54	ՀՈՎԱՐ Հ54	ՀՈՎԱՐ Հ54	0,5 կգ
55	ՀՈՎԱՐ Հ55	ՀՈՎԱՐ Հ55	33,6 կգ
56	ՀՈՎԱՐ Հ56	ՀՈՎԱՐ Հ56	2,8 կգ
57	ՀՈՎԱՐ Հ57	ՀՈՎԱՐ Հ57	1,6 կգ
58	ՀՈՎԱՐ Հ58	ՀՈՎԱՐ Հ58	0,8 կգ
59	ՀՈՎԱՐ Հ59	ՀՈՎԱՐ Հ59	0,5 կգ
60	ՀՈՎԱՐ Հ60	ՀՈՎԱՐ Հ60	33,6 կգ
61	ՀՈՎԱՐ Հ61	ՀՈՎԱՐ Հ61	2,8 կգ
62	ՀՈՎԱՐ Հ62	ՀՈՎԱՐ Հ62	1,6 կգ
63	ՀՈՎԱՐ Հ63	ՀՈՎԱՐ Հ63	0,8 կգ
64	ՀՈՎԱՐ Հ64	ՀՈՎԱՐ Հ64	0,5 կգ
65	ՀՈՎԱՐ Հ65	ՀՈՎԱՐ Հ65	33,6 կգ
66	ՀՈՎԱՐ Հ66	ՀՈՎԱՐ Հ66	2,8 կգ
67	ՀՈՎԱՐ Հ67	ՀՈՎԱՐ Հ67	1,6 կգ
68	ՀՈՎԱՐ Հ68	ՀՈՎԱՐ Հ68	0,8 կգ
69	ՀՈՎԱՐ Հ69	ՀՈՎԱՐ Հ69	0,5 կգ
70	ՀՈՎԱՐ Հ70	ՀՈՎԱՐ Հ70	33,6 կգ
71	ՀՈՎԱՐ Հ71	ՀՈՎԱՐ Հ71	2,8 կգ
72	ՀՈՎԱՐ Հ72	ՀՈՎԱՐ Հ72	1,6 կգ
73	ՀՈՎԱՐ Հ73	ՀՈՎԱՐ Հ73	0,8 կգ
74	ՀՈՎԱՐ Հ74	ՀՈՎԱՐ Հ74	0,5 կգ
75	ՀՈՎԱՐ Հ75	ՀՈՎԱՐ Հ75	33,6 կգ
76	ՀՈՎԱՐ Հ76	ՀՈՎԱՐ Հ76	2,8 կգ
77	ՀՈՎԱՐ Հ77	ՀՈՎԱՐ Հ77	1,6 կգ
78	ՀՈՎԱՐ Հ78	ՀՈՎԱՐ Հ78	0,8 կգ
79	ՀՈՎԱՐ Հ79	ՀՈՎԱՐ Հ79	0,5 կգ
80	ՀՈՎԱՐ Հ80	ՀՈՎԱՐ Հ80	33,6 կգ
81	ՀՈՎԱՐ Հ81	ՀՈՎԱՐ Հ81	2,8 կգ
82	ՀՈՎԱՐ Հ82	ՀՈՎԱՐ Հ82	1,6 կգ
83	ՀՈՎԱՐ Հ83	ՀՈՎԱՐ Հ83	0,8 կգ
84	ՀՈՎԱՐ Հ84	ՀՈՎԱՐ Հ84	0,5 կգ
85	ՀՈՎԱՐ Հ85	ՀՈՎԱՐ Հ85	33,6 կգ
86	ՀՈՎԱՐ Հ86	ՀՈՎԱՐ Հ86	2,8 կգ
87	ՀՈՎԱՐ Հ87	ՀՈՎԱՐ Հ87	1,6 կգ
88	ՀՈՎԱՐ Հ88	ՀՈՎԱՐ Հ88	0,8 կգ
89	ՀՈՎԱՐ Հ89	ՀՈՎԱՐ Հ89	0,5 կգ
90	ՀՈՎԱՐ Հ90	ՀՈՎԱՐ Հ90	33,6 կգ
91	ՀՈՎԱՐ Հ91	ՀՈՎԱՐ Հ91	2,8 կգ
92	ՀՈՎԱՐ Հ92	ՀՈՎԱՐ Հ92	1,6 կգ
93	ՀՈՎԱՐ Հ93	ՀՈՎԱՐ Հ93	0,8 կգ
94	ՀՈՎԱՐ Հ94	ՀՈՎԱՐ Հ94	0,5 կգ
95	ՀՈՎԱՐ Հ95	ՀՈՎԱՐ Հ95	33,6 կգ
96	ՀՈՎԱՐ Հ96	ՀՈՎԱՐ Հ96	2,8 կգ
97	ՀՈՎԱՐ Հ97	ՀՈՎԱՐ Հ97	1,6 կգ
98	ՀՈՎԱՐ Հ98	ՀՈՎԱՐ Հ98	0,8 կգ
99	ՀՈՎԱՐ Հ99	ՀՈՎԱՐ Հ99	0,5 կգ
100	ՀՈՎԱՐ Հ100	ՀՈՎԱՐ Հ100	33,6 կգ

ՄԴՐ տնօրեն Ս. Միսակյան  
 ՆԳՅ Ա. Ջանունց  
 Կրճարող-կտոր Ն. Ավագյան

ՄԴՐ ՀՀ Կրճարող-կտոր Ջանունցի ֆիլ 3 մանկապարտեզի մեկ մասնաշմերթի փերիպատեցման նախագիծ

Կրճարող-կտորական մաս

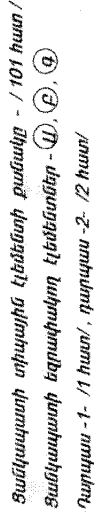
Փուլ Ա.Գ. ԵԿ-22 27

Կրճարող-կտորական մաս

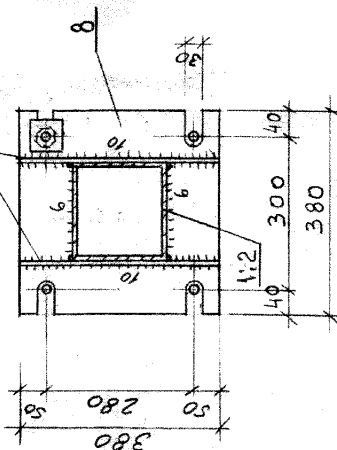
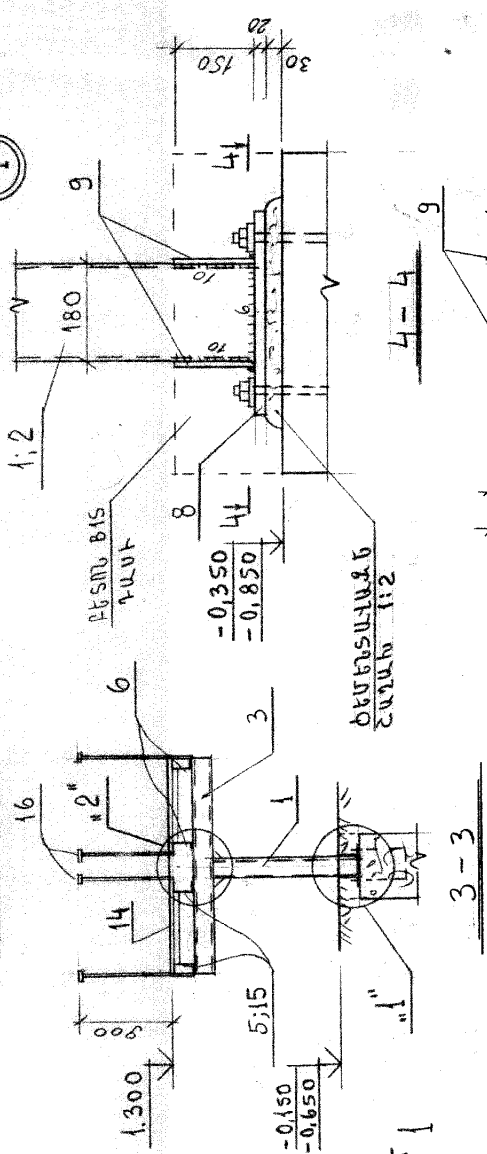
Կրճարող-կտորական մաս

ՄԴՐ «ԱՄԱԳ»

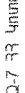








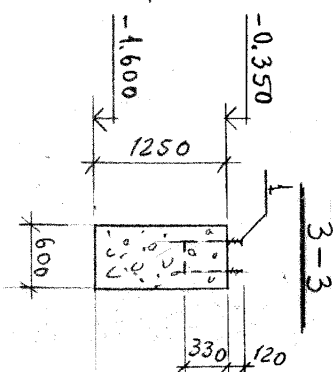
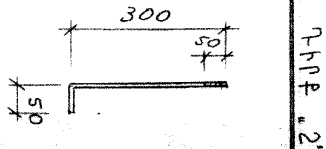
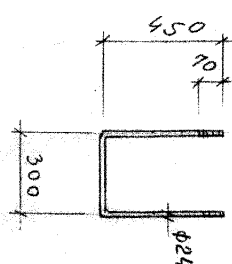
ԲՈՒՆՐ ՄԵՏԱՆԱԿԱՆ ԿՈՍՏՏԱՆԿՈՒԾԵՐԸ ՆԵՐԿԵԼ  
ՀՈԶԿԱԿՈՐՈՂԻՈՆ ՆԵՐԿՈՎ 2 ԱՐԳԱՆ:

ՄԵԸ տնօրեն	Մ. Մխակյան		ԿՐԿ-7 ՀՀ Կոտայքի մարզի Չարենցամարտի թիվ 3 մանկապարտեզի մեկ մասնաշմերթ վերականգնման նախագիծ	Փող.	Թվեր	Թվաթիվ
ԵԳԸ	Ա. Տառնուց			Ա.ճ.	ԵԿ-25	27
Կրճատար/կտրող	Ն. Ավագյան					
			Կրճատր/կտրական մաս			
			Տարածահման մետաղական աստիճաններ և հանգույցներ	ՄԵԸ « ԱՄՍԱԳ »		





15



Մասնագիտ մեկ էլեմենտի համալր

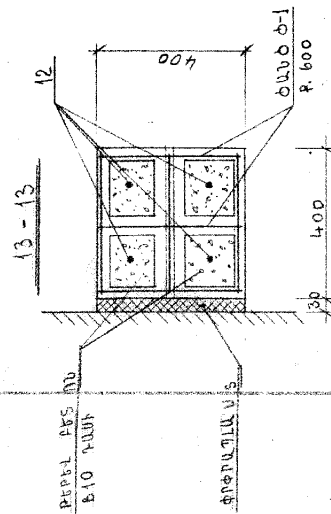
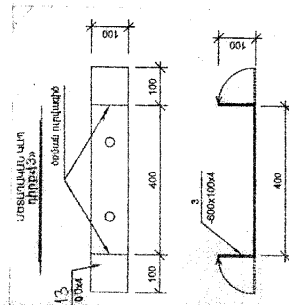
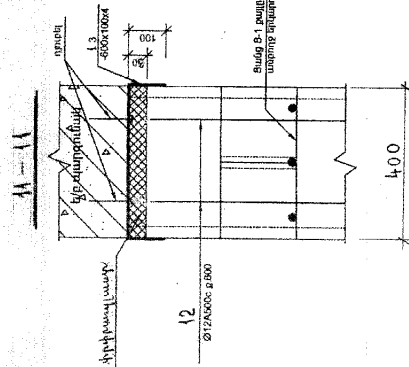
ՀԻՄՔԵՐԻ ՓՈՐՈՒՄ ՁԵՆՔՈՒ ԻՆ ԿԱՐԳԻ ԳՐԱԴՅՈՒՄ - 10,000<sup>3</sup>:

ՄԻՋ տեղում	Մ. Դրասյան	TK-7 ՀՀ Կոտայքի մարզի Չարենցաձյանի բլրի 3 նահանգապետի մեկ նախագահի փոխարենում նշանակված	Փուլ	Ձեռք	Ձեռքով
ԿԳ	Ա. Ջալալյան		Ա.Գ.	Ե-27	27
Կոնստրուկտոր	Կ. Ավագյան	Կոնստրուկտորական ծառ	ՄԻՋ «ԱՄՈՎ»		
Տարածված, մետաղական ստորամասերի հիմքերի դառախություն փոխում և կրողապնդում					

2014-08-26 14:47:40

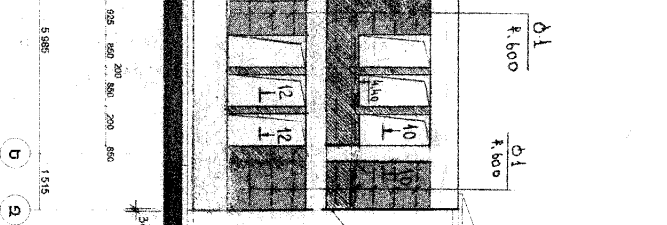


8-8 (752)



ԼՈՐԵՆԱՆՎՐԻՍԻ ԲԵՏՈՆ - 3.4 մ²:  
2 ՓՐՓՐԱԿԱՆՍ 30 սմ չափ - 43.0 մ²:

[illegible]



ԵՐԵՎԱՆԻ ՄԱՐԶԻ ԱՌԱՋ ԿԱՏԱՐԱՐՈՒԹՅԱՆ ԿԱՆՈՒՆԱԿԱՆ ԿԱՐԳԻ ՄԱՐԶԱԿԱՆ ԿԱՏԱՐԱՐՈՒԹՅԱՆ ԿԱՆՈՒՆԱԿԱՆ ԿԱՐԳԻ

Height	Length
3	$\begin{array}{r} 220 \\ \square \\ 150 \\ \hline 350 \end{array}$ <p>430</p>
4	$\begin{array}{r} 350 \\ \square \\ 300 \\ \hline 420 \end{array}$
6	$\begin{array}{r} 350 \\ \square \\ 250 \\ \hline 420 \end{array}$
8	$\begin{array}{r} 300 \\ \square \\ 150 \\ \hline 380 \end{array}$
10	$\begin{array}{r} 150 \\ \square \\ 150 \\ \hline 230 \end{array}$

1. ՊՈՏԻ ՀԱՐԱՆՈՋԷ ԿԱՌՄՈՒՄՈՐ ՏՈՒՑ ՔԱՆՈՒԾ - 50,2 ԿՄ<sup>3</sup>:
2. ԱՊՏԻՏ ՀԱՐԱՆՈՋԷ ԲՆՏՈՒՄ ԲԼՈՒՄԻՐՈ - 78,0 ԿՄ<sup>3</sup>:
3. ԲՆՏՈՒՄ ԲԼՈՒՄԻՐ ՍՈՑԵՏԻ ԼՈՒՄԻՐ ՑԻՈ - ԳԼՈՒ ԲԵՐԵՒ ԴՏՏՄՈՒ - 10,3 ԿՄ<sup>3</sup>:
4. ԿԱՌՄՈՒՄ ԶԱՐԴՈՒՄ ԲՆՏՈՒՄ ԴՏԳ ԳԼՈՒՄ - 200 ԿՄ<sup>3</sup> - 1164 ԿՄ<sup>3</sup>:
5. ԱՌՈՒՄԵՆԻ ԼՈՒՔԱՆՈՒՄ ՊՈԼԻԵՐԻՈՒՄ ԲՆՏԱՅԻՆ ՀԱՐԱՆՈՒՄ - 71,0 ԿՄ<sup>3</sup>:

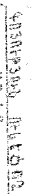
Գործարար	Նշանակում	Մեկնում	Զուգ. հայտ	Օգտք
1	ՄԻՋՈՒԿ ՄԻ 1			
2	ՄԱՐՈՒՆԱՆԱՆՈՒՄԵՐ			
3	ՓԻԼԱՏՈՐԿ, թ=500	8	0,514	
4	ՓԻԼԱՏՈՐԿ, թ=2080	4	1,8514	
5	ՓԻԼԱՏՈՐԿ, թ=1150	11	4,344	
6	ՄԱՐԻՆԱՆԱՆՈՒՄԵՐ			
7	ՄԻՋՈՒԿ ՄԻ 2			
8	ՓԻԼԱՏՈՐԿ, թ=500	16	0,514	
9	ՓԻԼԱՏՈՐԿ, թ=2080	4	1,8514	
10	ՓԻԼԱՏՈՐԿ, թ=1440	11	4,344	
11	ՄԱՐԻՆԱՆԱՆՈՒՄԵՐ			
12	ՄԻՋՈՒԿ ՄԻ 3			
13	ՓԻԼԱՏՈՐԿ, թ=500	18	0,514	
14	ՓԻԼԱՏՈՐԿ, թ=2960	4	2,6514	
15	ՓԻԼԱՏՈՐԿ, թ=1340	16	4,344	
16	ՄԱՐԻՆԱՆԱՆՈՒՄԵՐ			
17	ՄԻՋՈՒԿ ՄԻ 4			
18	ՓԻԼԱՏՈՐԿ, թ=500	10	0,514	
19	ՓԻԼԱՏՈՐԿ, թ=5700	4	5,144	
20	ՓԻԼԱՏՈՐԿ, թ=1050	30	0,244	
21	ՄԱՐԻՆԱՆԱՆՈՒՄԵՐ			
22	ՄԻՋՈՒԿ ՄԻ 5			
23	ՓԻԼԱՏՈՐԿ, թ=500	12	0,514	
24	ՓԻԼԱՏՈՐԿ, թ=2600	4	2,304	
25	ՓԻԼԱՏՈՐԿ, թ=750	32	0,344	
26	ՄԱՐԻՆԱՆԱՆՈՒՄԵՐ			
27	ՄԻՋՈՒԿ ՄԻ 6			
28	ՓԻԼԱՏՈՐԿ, թ=1900	4	1,744	
29	ՓԻԼԱՏՈՐԿ, թ=1150	10	0,344	
30	ՄԱՐԻՆԱՆԱՆՈՒՄԵՐ			
31	ՄԻՋՈՒԿ ՄԻ 7			
32	ՓԻԼԱՏՈՐԿ, թ=500	14	0,514	
33	ՓԻԼԱՏՈՐԿ, թ=6100	4	1,944	
34	ՓԻԼԱՏՈՐԿ, թ=600	140	1,944	
35	ՓԻԼԱՏՈՐԿ, թ=500	192	0,514	



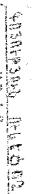
07-02-17 2004 11-17-04 07-02-17 07-02-17



ԱՆՆԱԿԱՌ-ՈՒՅԺԻ ԿԵՐԱԾԱԾ ԿԻ  
ՍԱԼԵՐԻ ՈՒԳԵՂԱԾՈՒՄ

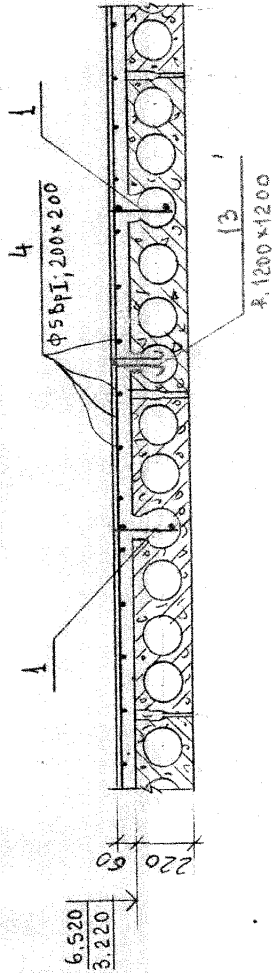


104044-1: 6-2-70



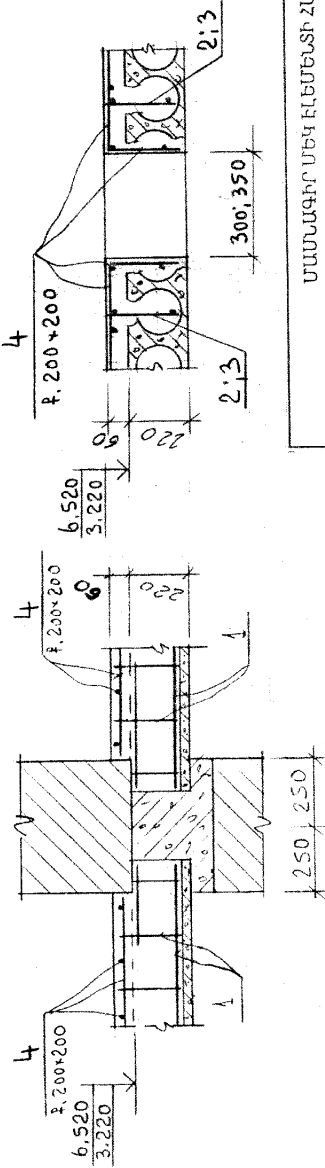
- [illegible]

1-1



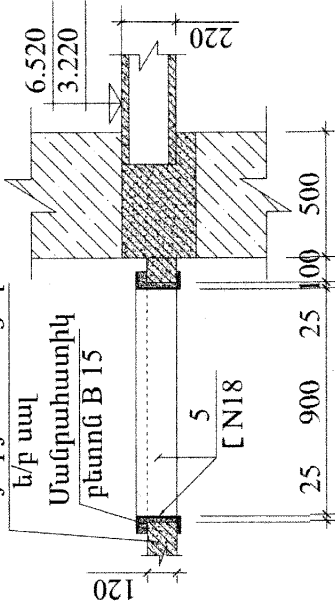
2-2

4-4

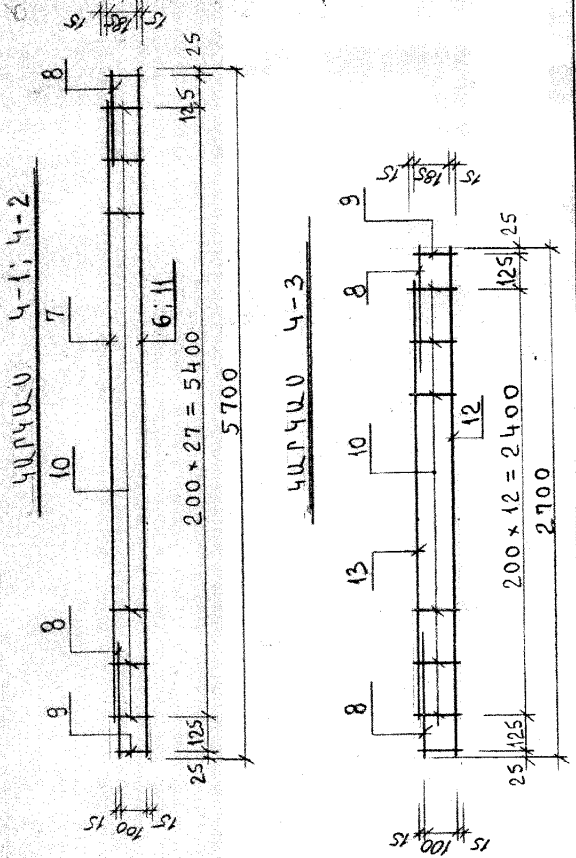


3-3

Գոյություն ունեցող



ԱՆՈՒՅՐԻ ԲԱԾՈՒՄ ՄԻԱԶՈՒՅՆ ԾԱԾԻՒ ՍԱԼԻ ՄԵՋ 350x350 ՄՄ - 6 ՀԱՆԻ:  
ԱՆՈՒՅՐԻ ԲԱԾՈՒՄ ԾԱԾԻՒ ՍԱԼԻ ՄԵՋ 400x400 ՄՄ - 200 ՀԱՆԻ:  
ԱՆՈՒՅՐԻ ԼՈՒՓԱԿՈՒՄ ԲԻՏ ԴԱՄԻ ԲԵՏՈՒՆ - 0,8 ՄՅ:



ՄԱՍՆԱԳԻՐ ՄԵԿ ԲԵՏՈՆԻ ՉԱՄԱՐ

ԳՆՈՒՄ	ԴՆՈՒՄ	ՆՆԱԿԱԿՈՒՄ	ՍԱԿԱԿՈՒՄ	ՔԱՆ. ՀԱՍ.	ՏԱՆՈՒՔ
1	1	ՏԱԾԻՒ ՍԱԼԻՆԻ ՌԵԲԵՐՈՒՄ			
2	2	ՍԱԿԱԿՈՒՄ 4-1		118	12,114
3	3	ՍԱԿԱԿՈՒՄ 4-2		8	18,444
4	4	ՍԱԿԱԿՈՒՄ 4-3		22	6,044
5	5	ՓՅՑԻՒՄ: ՓՅՑ=8460 ՄՄ		-	1300,044
		ԸՆԴՈՒՄ: ՓՅՑ=19,2 ՄՄ		-	213,44
		ՆՈՒՅՐԻ ԲԱԾՈՒՄ			
		ԲԵՏՈՆ ԲԻՏ		-	67,303
		ՍԱԿԱԿՈՒՄ 4-1			12,114
6	6	Փ12 A500C; Փ=5700		1	5,144
7	7	Փ12 A500C; Փ=5450		1	4,844
8	8	Փ12 A500C; Փ=375		2	0,3544
9	9	Փ6 A-C; Փ=130		2	0,0344
10	10	Փ6 A-C; Փ=215		28	0,0544

ՄԱՍՆԱԳԻՐ ՄԵԿ ԲԵՏՈՆԻ ՉԱՄԱՐ

ԳՆՈՒՄ	ԴՆՈՒՄ	ՆՆԱԿԱԿՈՒՄ	ՍԱԿԱԿՈՒՄ	ՔԱՆ. ՀԱՍ.	ՏԱՆՈՒՔ
11	11	ՍԱԿԱԿՈՒՄ 4-2		1	18,444
7	7	Փ12 A500C; Փ=5450		1	4,844
8	8	Փ12 A500C; Փ=375		2	0,3544
9	9	Փ6 A-C; Փ=130		2	0,0344
10	10	Փ6 A-C; Փ=215		28	0,0544
		ՍԱԿԱԿՈՒՄ 4-3			6,044
12	12	Փ12 A500C; Փ=2700		1	2,444
13	13	Փ12 A500C; Փ=2450		1	2,244
8	8	Փ12 A500C; Փ=375		2	0,3544
9	9	Փ6 A-C; Փ=130		2	0,0344
10	10	Փ6 A-C; Փ=215		13	0,0544
13	13	Փ6 A-C; Փ=650		208	0,1544

ՄՈԴ ընկերություն  
ՍՊԸ

Մ. Միսակյան  
Ա. Ջանուկյան

Կոնստրուկտոր  
Ն. Արսլանյան

ՏՈՒՆ ԶԻ Կոտայքի մարզի Չարենցավանի թիվ 3 մանկապարտեզի մեջ մանկաշենքի վերակառուցման նախագիծ

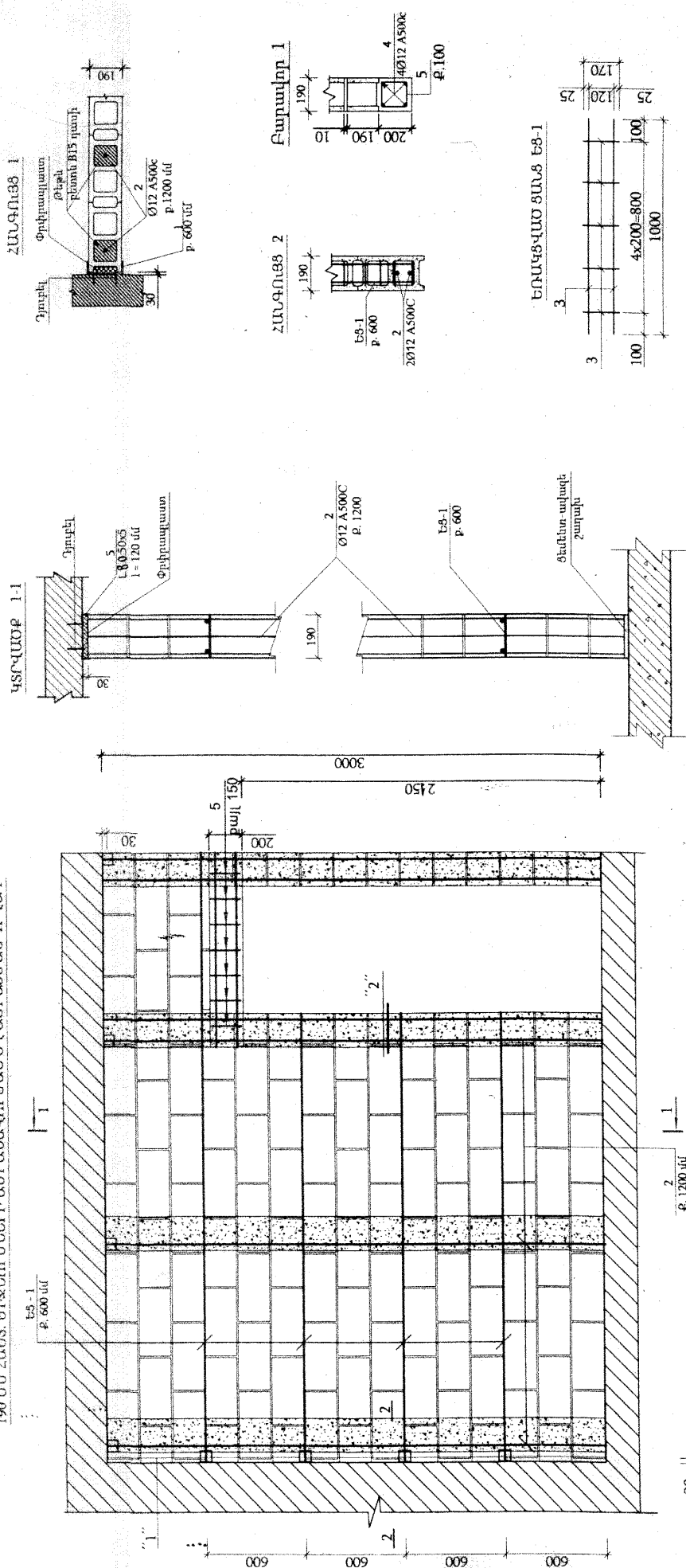
Կոնստրուկտորական մաս

Փուլ Ընդգրկված է 27

ՄՈԴ «ԱՄԱԳ»

Ճանկերի ու ընդհանուր համարները  
և կոտլանգները

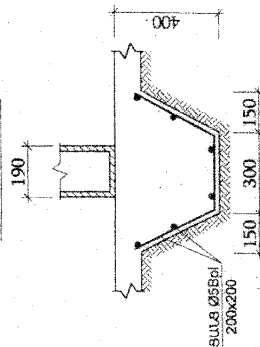
190 ՄՄ շԱՍՏ. ՄԻՋՈՂՈՐՆԵՐԻ ՄԱՐԱՆԱԳՈՐԾԱՆ ԵՎ ՄԱՐԱՅՄԱՆ ԴՐՎԱԾ



ՆՅՈՒԹԵՐԻ ՏԱՆՈՒՄ ՄԱՍՆԱԳՐՈՐ

ԴՐՐԲ	ՆՇԱՆԱԿԱՄ	ՆԱԳԱՆՈՒՄ	ՔԱՆԱԿ	ԷԼԵՄԵՆՏԻ ՔԱՆԿ	ԷԼԵՄ. ՔԱՆԿ ԿԳ
1		L 80x50x5 L=120	100	8,3 մ³	60,0
2		Ø 12 A500c Σ L = 70,04 մ.	—	—	62,0
3	ԵՑ-1 / 58,04 մ/	Ø 5 Bp-1 Σ L = 2,85 գ.մ.	—	0,5	29,0
4		Ø 12 A500c l = 1560 մմ	4	1,3	5,2
5		Ø 6 A1 l = 750 մմ	10	0,2	2,0
ՄԻՋՈՂՈՐ ՍԵՑԵՎ ԲԵՏՈՆ. B15 ԴԱՄԻ			V = 1,2 մ³		
ԲԱՐԱՆՈՐ ԲԵՏՈՆ. B15 ԴԱՄԻ			V = 0,05 մ³		
ՄԱՐԱՅՄԱՆ ԶԻՐԲ					
ՄԱՐԱՆ ԵՑԻ-1 Σ L = 120,04 մ.			—	—	20,0
ԲԵՏՈՆ. B15 ԴԱՄԻ V = 2,0 մ³					

ԳԻՐԻՆԻ ՆԱԳԱՆՈՒՄ

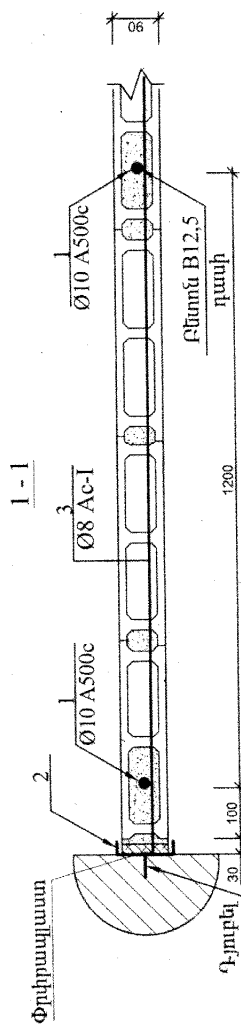
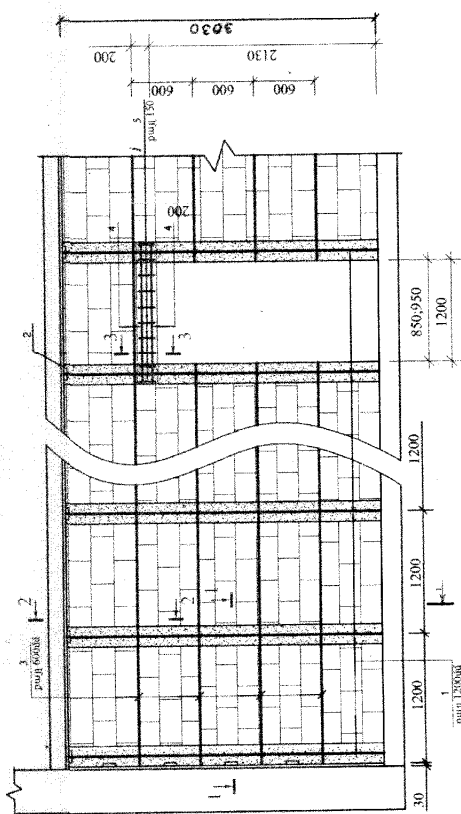


ՍՏԱՆՈԹՈՒԹՅՈՒՆ

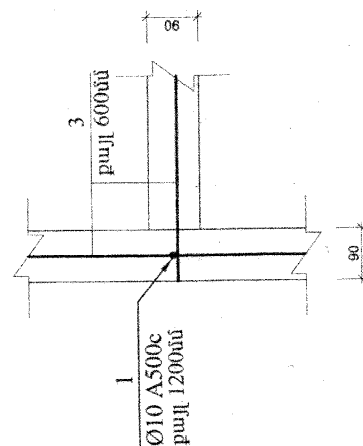
1. ՉԵՐՏԵՏԻԿ ՄԱՐՈՒՏԻՑԱՑԱՐՈՐ ՄԻՋՈՂՈՐՆԵՐԻ ՉՈՒՄԱՅՄԱՆ ԿԱՐԵՐԻ ՄԱՐԳՈՋ ԵՐԿԱՐՈՒԹՅԱՄԵ ԵՎ ԲԱՐՇՈՒԹՅԱՄԵ ԻՐԱՎԱՆՈՒՄԵՆ ԹԵԹԻՐԱՎԱՍՏՈՒՎ,  $\delta = 30 \text{ ՄՄ} - 8,0 \text{ ՄՄ}$
2. ՄԻՋՈՂՈՐՆԵՐԻ ՄԱՐԱՆԱԳՈՐԾԱՆ ԺԱՄԱՆԱԿ ՄԱՆՈՒՄԸ ԶՈՐԻՋՈՆԱԿԱՆ ԵՎ ՈՂՂԱՇԱՅՈՑ ՄԱՐԱՆԵՐԻ ՆԱԴԱՅՄԱՆՈՒՄԸ
3. ՆԵՐԿԻՐՆԵՐԻ ՄԻՋՁԵՎ ՍԿԱՐԵԼԸ ՆԵՐԿԵԼ ԶՈՂՈՒՆԵՐԿՈՎ 2 ՄԱՐԱՄ:

ՄՈՐԸ ԽՈՐԵՐԸ	Ս. ՄԻՋԱՆԿԱՆ	ՏԻՂ-7 ԴՅ	ԿՈՒՄԱՐԻ ԺԱՐԳԻ ՉԱՐԵՑԱԿԱՆԻ ՔՈՒՅ 3 ՈՒՄԱՅՄԱՆ ՈՒՄԸ
ՆԳԵ	Ա. ՋԱՆՈՒՄԵ		ՆՅՈՒՄ ԵՐԿԱՐՈՒԹՅԱՆ ԿՐԻՏԵՐԱԿԱՆ ՄԱՐԱՅՄԱՆ
ԿՈՆՍՏՐԱԿՏՈՐ	Ս. ՍԿԱՐՅԱՆ		ԿՐԻՏԵՐԱԿԱՆ ՄԱՐԱՅՄԱՆ
			ՄՈՐԸ «ԱՄԱԿ»

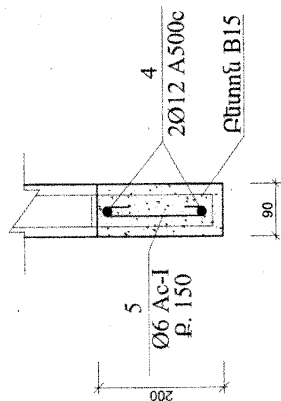
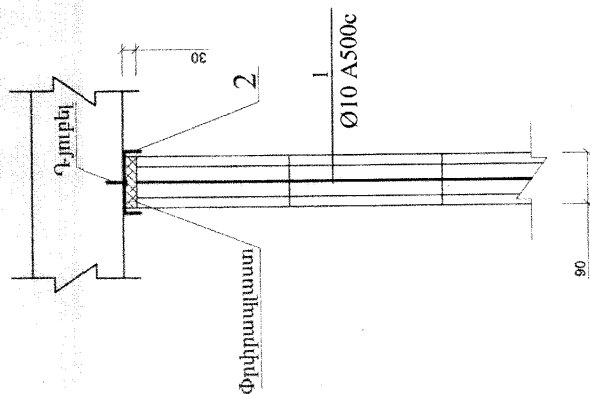
90-մ Միջնորմների ամրակապման  
սխեմա



Միջնորոնների միացման հանգույց






- Հանրային տնտեսական կարգապահության ամրապահող երկաթուղային և բարձրագույն կրթական հաստատությունները:
- Միջոցառումների անցկացման համակարգի ամրապահող և կարգապահող կառույցները:
- Նպաստող միջոցառումների անցկացման համակարգի ամրապահող կառույցները:
- Միջոցառումների անցկացման համակարգի ամրապահող կառույցները:
- Միջոցառումների անցկացման համակարգի ամրապահող կառույցները:



90-ին հաստությամբ միջնորմների  
ամրակալման մասնագիր

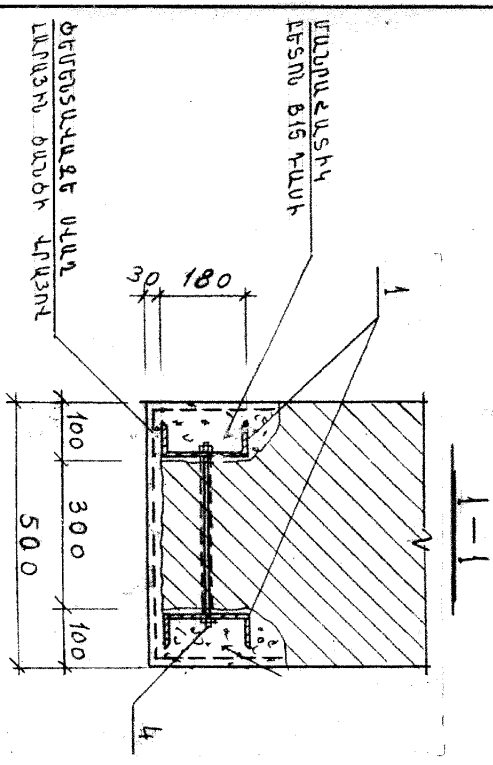
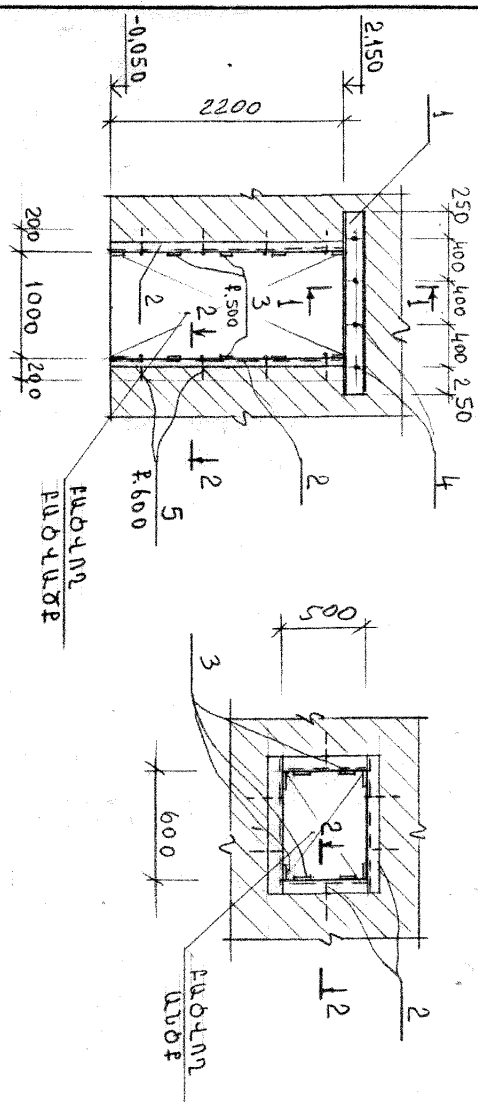
Նշան. Գիտքի	Նշանավորումը	Անվանումը	Համակարգի հատ	Միավ. կգ	Դանդաշտ- քան
1		Ø 10 A500c Σ L = <b>6620</b> գ.մ.	—	—	<b>4080</b> կգ
2		L 10 L = 120	290	1.25	362.5 կգ
3		Ø 8 Aс-1 Σ L = <b>7900</b> գ.մ.	—	—	<b>3160</b> կգ
		թերևս բնուն B12.5	—	—	<b>3.6</b> մ³
		Բարավեր			
4		Ø 12 A500c L = 1500	30	1.3	390 կգ
5		Ø 6 Aс-1 L = 250	150	0.06	9.0 կգ
		թերևս բնուն B15 դասի	—	—	0.4 մ³

ՄՐԸ տնօրեն	Մ Միսկյան	  	ԿՐԴ-7 ԲԳ Կոտայքի մարզի Չարենցավանի թիվ 3 մանկապարտեզի մեկ նստաշենքի վերակառուցման նախագիծ	Փուլ	Թերթ	ԼՍԸ «ԱՄԱԿ» Միջոցառման 90-րդ հասարակարգի ամփոփման հանգույց	
ԿՐԴ տնօրեն	Ա Տախումյան			Ա.Ն.	ԵԿ-8		27
Կոմստրուկտոր	Ն. Մելիքյան			Կոմստրուկտորական մաս			

ԴՈՒՍ ԲԱԾՎԱԾԷ (2ՀԱՍ)

ԱՆԾԷ (7ՀԱՍ)

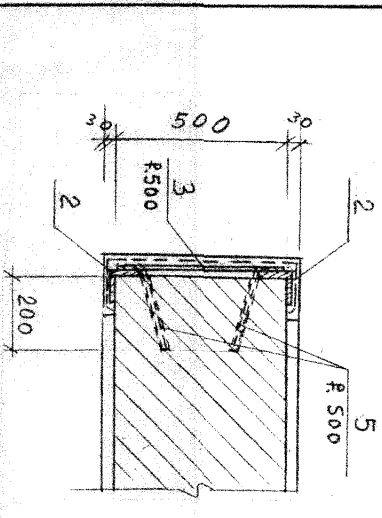
ՄԱՍՆԱԳԻՐ



ՏԱՐԻԻ ՄԱՍԻՆԱԳԻՐ	ՆՈՒՄԵՐԱՆՈՒՄ	ՄԱՍԻՆԱԳԻՐ	ՔԱՆ. ՀԱՄ.	ՔԱՆ. ԿԳ	ԾԱՆՈՒԹ
1	Է18 ; 8=1700	4	27,7		
2	Լ75×8 ; Լ4=50,00	-	450,0		
3	-100×8 ; Լ=480	76	3,0		
4	ՀԵՄԱՅՈՒՄ Լ=400	8	0,7	5,6	
5	Փ8×ԿԻ ; Լ=250	68	0,1	6,8	

Շանդուրքում հող բազմազանի հրապարակումը վերադարձվել է

1. Գոյություն ունեցող բարձր պատի մի կողմից բացել ակու 100x200 սմ խորությամբ և համապատասխան երկարությամբ
2. Պատի մեջ շարժվել անցքերի  $\alpha=20$  մ տրամագծով (4 հատ)՝ քաղցր համապատասխան չվերերի վրա բացված անցքի
3. Բացվածի մակերևույթը մաքրել փոշուց, լվանալ, ակաղել 15մմ խստությամբ ցեմ. ավազ շարժվելով:
4. Զարդ ցեմ. ավազը պատվել կից տեղադրել չվերերը, մեղր եղված անցքերում տեղադրել ինյուրմենտը
5. Եվել երի և պատի բոլոր ծեղքերը (բացի քանդակող մասից) լցաշարժվելով, ԵՂ, 5 դասի ցեմ. ավազ շարժվելով:
6. Եղարկի հաշվարկային ամրությունը 50% հասնելուց հետո միայն հրապարակումը, պատի քանդակումը: Զանդումը աշխատանքները հրապարակումը, առանց հաղթանակող գործընկերների օգտագործումը:
7. ԱՆԾԷՐԻ ՀԱՆՈՒՄՆԻ ԲԱՐԵ ՊԱՏԻ ՄԵՋ ՓԵՋ,  $\phi 20$ ,  $\phi=300$  - 8 ՀԱՍ:
8. ԱՆԾԷՐԻ ՀԱՆՈՒՄՆԻ ԲԱՐԵ ՊԱՏԻ ՄԵՋ ՓԵՋ,  $\phi 20$ ,  $\phi=200$  - 68 ՀԱՍ:
9. ԱՆԾԷՐԻ ԼԵՋԱԿԱՆՈՒՄ ՊԱՆԻՐԵԾԵՐԵՍԱՅԻՆ ՀԱՆՈՒՄՆԻ - 1,6ԳՄ<sup>3</sup>:
10. ՊԱՏԻՆԻ ԾԵՐԵՍԱՅԻՆ ՊԱՆՆ ԼԱՐՅԻՆ ԾԱՆԾԻ ՎԱՅՈՒՄ - 20,00Մ<sup>2</sup>:
11. ՄԱՍՆԱԳԻՐԻ ԲԵՏՈՆ ԵՐԻՆԱՆՈՒՄ - 0,2 Մ<sup>3</sup>:
12. ՊԱՏԻ ԲԱԾՎԱԾԷՐԻ ԲԱՆՈՒՄՆԻ - 3,1Մ<sup>3</sup>:



ՄՈԼԵ տնօրեն	Ս. Սիմանյան	ՏԿՈՂ 73	Կողմից ներդրված շարժվածքների քիչ 3 մանրագրություններ
ՆԱԳ	Ա. Ջալոնց		ՈՅ՝ ճանաչման փորձագետի կողմից
Կոնստրուկտոր	Ն. Ավագյան		Կոնստրուկտորական մաս
			Դրանի և պատերի բազմազանի
			մ. ժողովարար
			ՄՈԼԵ «ԱՄՈԳ»
			ՓՈՒԼ ԹԵՐՄ ԹԵՐՄԻՆ
			ԱՂ. ԵՐԻՆԱՆ
			27